

Choose your language



Wählen Sie Ihre Sprache



Kies Uw taal





Maintenance plan & warranty seal For your safety



For safety and quality reasons, the following maintenance schedule must be observed. Failure to do so may result in death, serious injury or serious traffic accidents.

For safety reasons, the maintenance plan & guarantee must be followed. The Peheja dealer have marked all crucial connections that we have determined with a Tamper-Evident Marker. These markings must therefore be checked according to the maintenance plan.

We do this to ensure that garages and persons do not tamper with our system without our or your knowledge. This prevents you or someone else from ending up in a dangerous situation. Always bring this to the attention of your garage. You must obtain written approval from your official Peheja dealer for breaking the markings by removing or moving parts.

The Peheja system is maintenance-sensitive and you must carefully follow the maintenance plan. If the maintenance plan and/or guarantee is not complied with, all guarantees, liability & claims on our system and company, in whatever form, will lapse.



Pos	Description	Interval in km					
		15.000-20.000	50.000-60.000	150.000-200.000	250.000-300.000	3-4 year	5-6 year
1	Bolt connections*	Check (F)					
2	Bolt connections*		Check (T)			Check (T)	
3	Function of the buzzer	Check (F)					
4	Clutch Cable		Check (F)	Replace (M)		Replace (M)	
5	Brake Cable		Check (F)		Replace (M)		Replace (M)
6	Accelerator Cable		Check (F)		Replace (M)		Replace (M)

Kwalificatie	Qualif	Omschrijving
	F	Driving school owner / Driving instructor
	T	Technical person / car garage
	M	Mechanic official Peheja dealer

* See page Warranty seal

If any markings are broken, visit your official Peheja dealer immediately for a check.



Cable check



Checking the inner cable (of the clutch, brake, or accelerator) for fraying is an essential maintenance check to prevent sudden failure. A frayed cable runs heavily, inaccurately, or can break.



Cable check



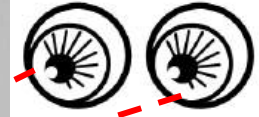
Checking the inner cable (of the clutch, brake, or accelerator) for fraying is an essential maintenance check to prevent sudden failure. A frayed cable runs heavily, inaccurately, or can break.



Cable check



Checking the inner cable (of the clutch, brake, or accelerator) for fraying is an essential check to prevent sudden failure. A frayed cable runs heavily, inaccurately, or can break.

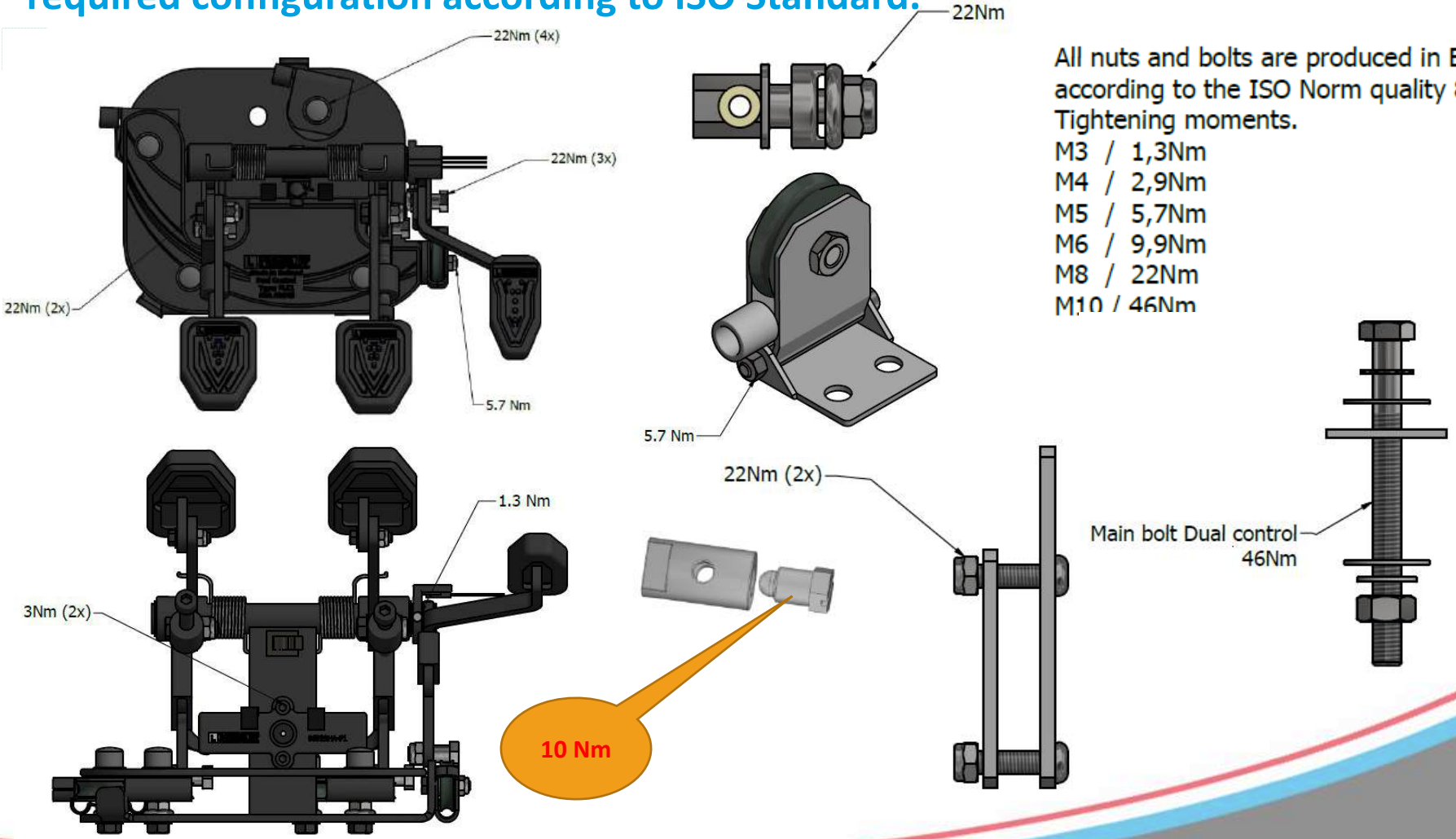


Quality check Nm

To meet the quality requirements please check the Nm of the bolts and in the required configuration according to ISO Standard.

All nuts and bolts are produced in Europe according to the ISO Norm quality 8.8 .
Tightening moments.

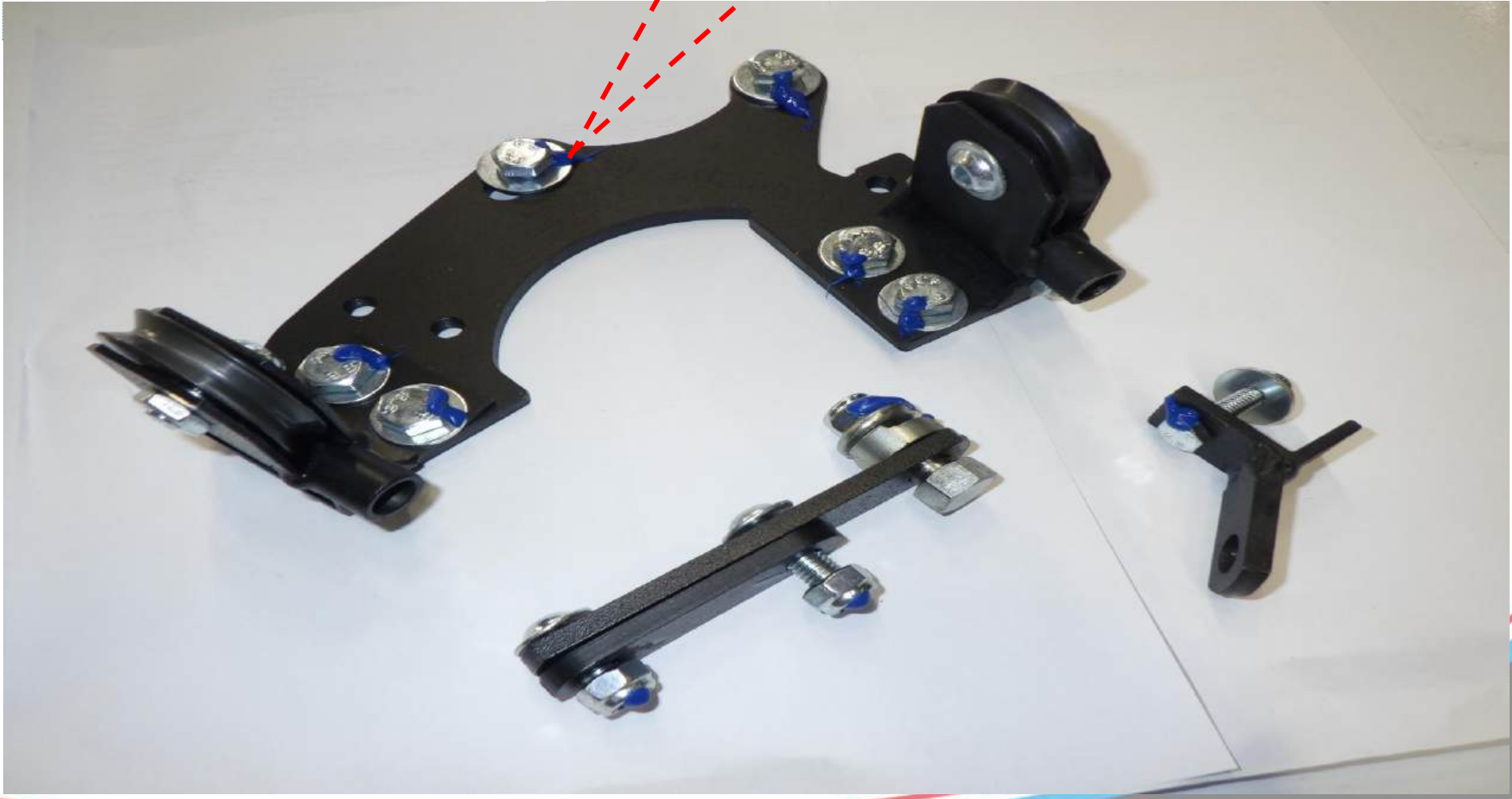
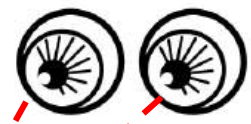
- M3 / 1,3Nm
- M4 / 2,9Nm
- M5 / 5,7Nm
- M6 / 9,9Nm
- M8 / 22Nm
- M10 / 46Nm



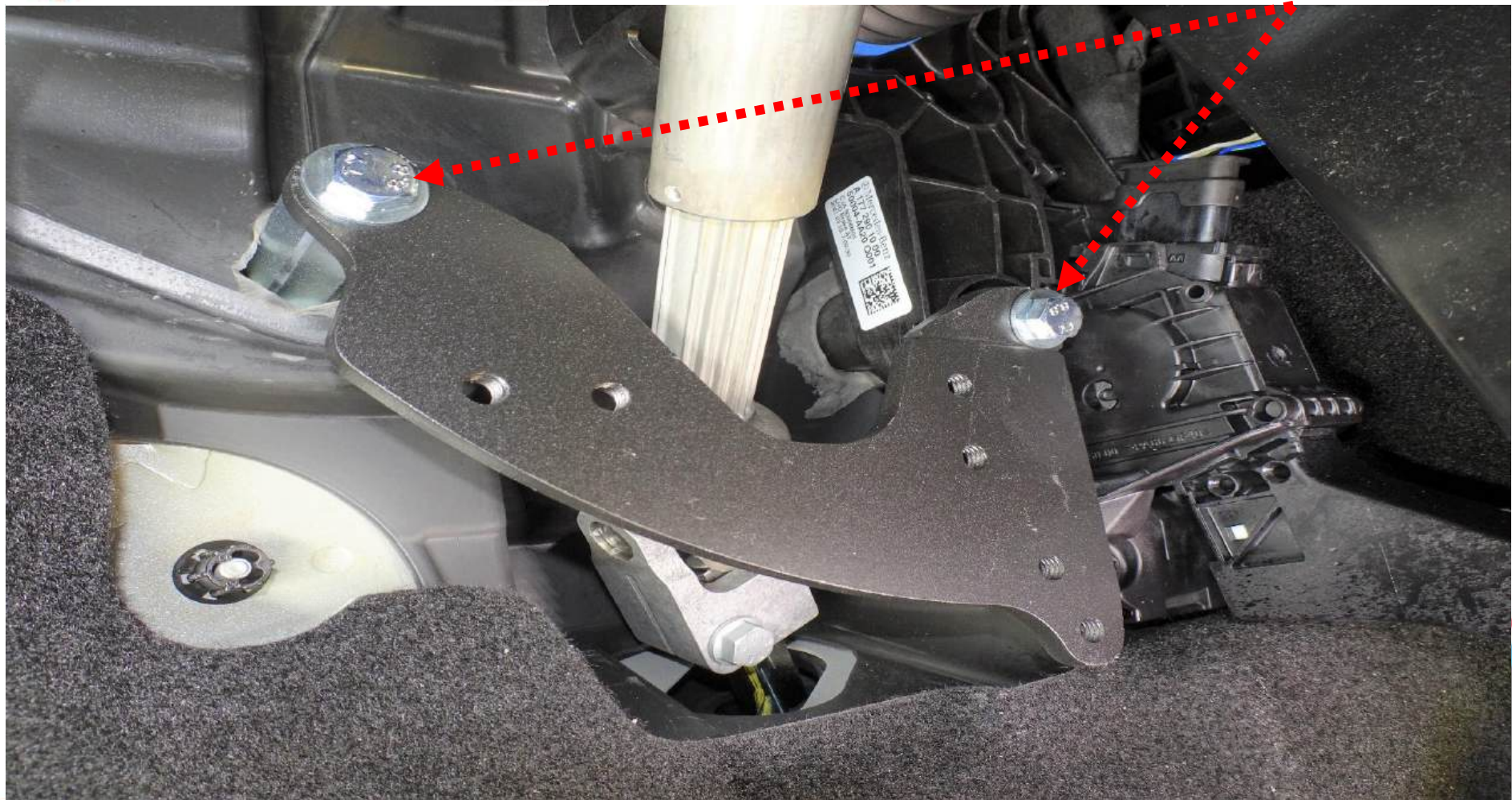
All crucial connections determined by us will be marked by the Peheja dealer with a Tamper-Evident Marker. These markings must therefore be checked according to the maintenance plan. If this marker is damaged and/or broken by removing or shifting parts without written approval from an official Peheja dealer, all warranties, liability, and claims of any kind will be voided. This is not open to discussion. In the attachment below, you will find various marking points for indication. The marking points vary per vehicle. **If any marking points are broken, please visit your official Peheja dealer immediately for a check.**



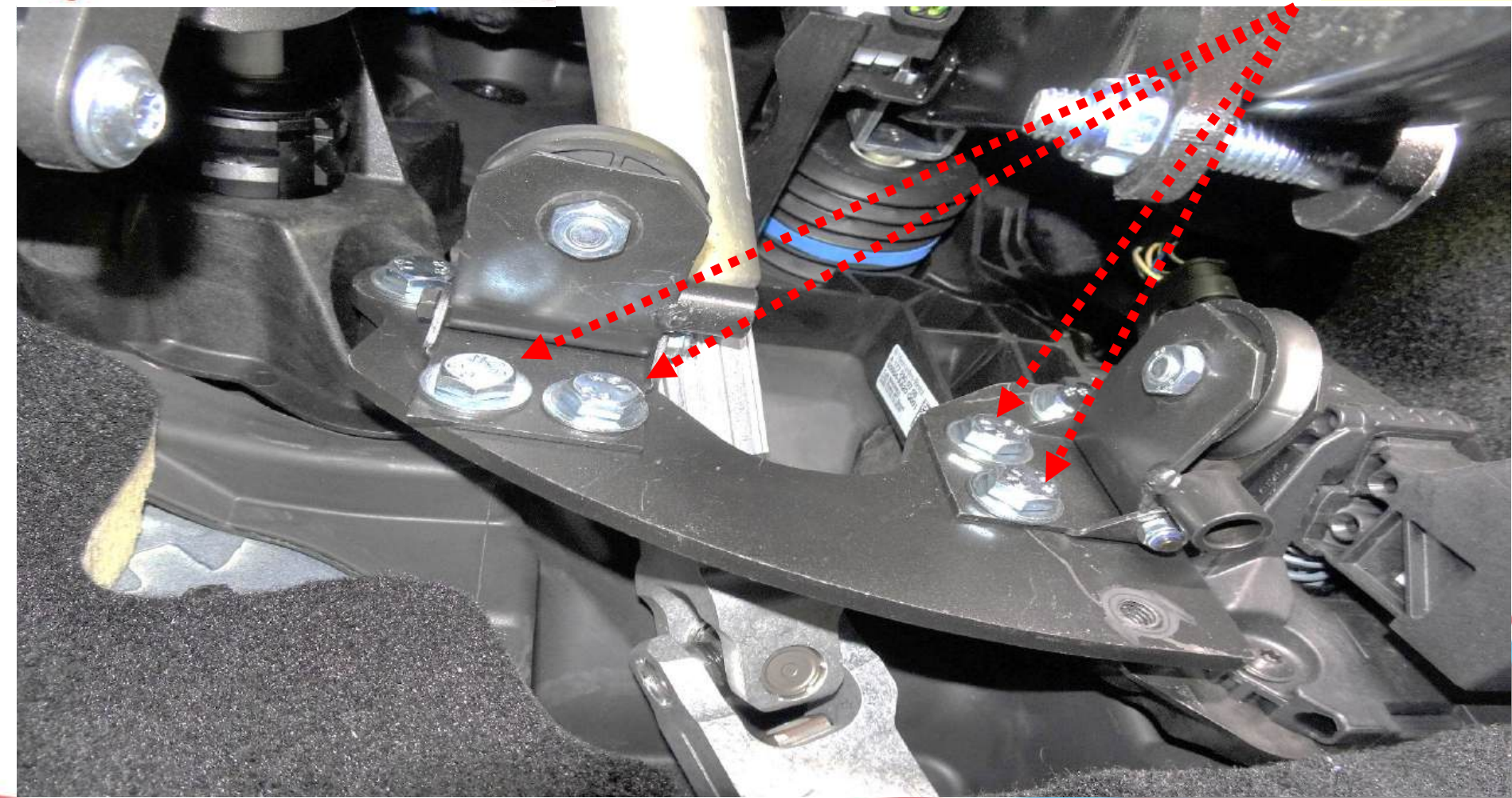
Warranty seal



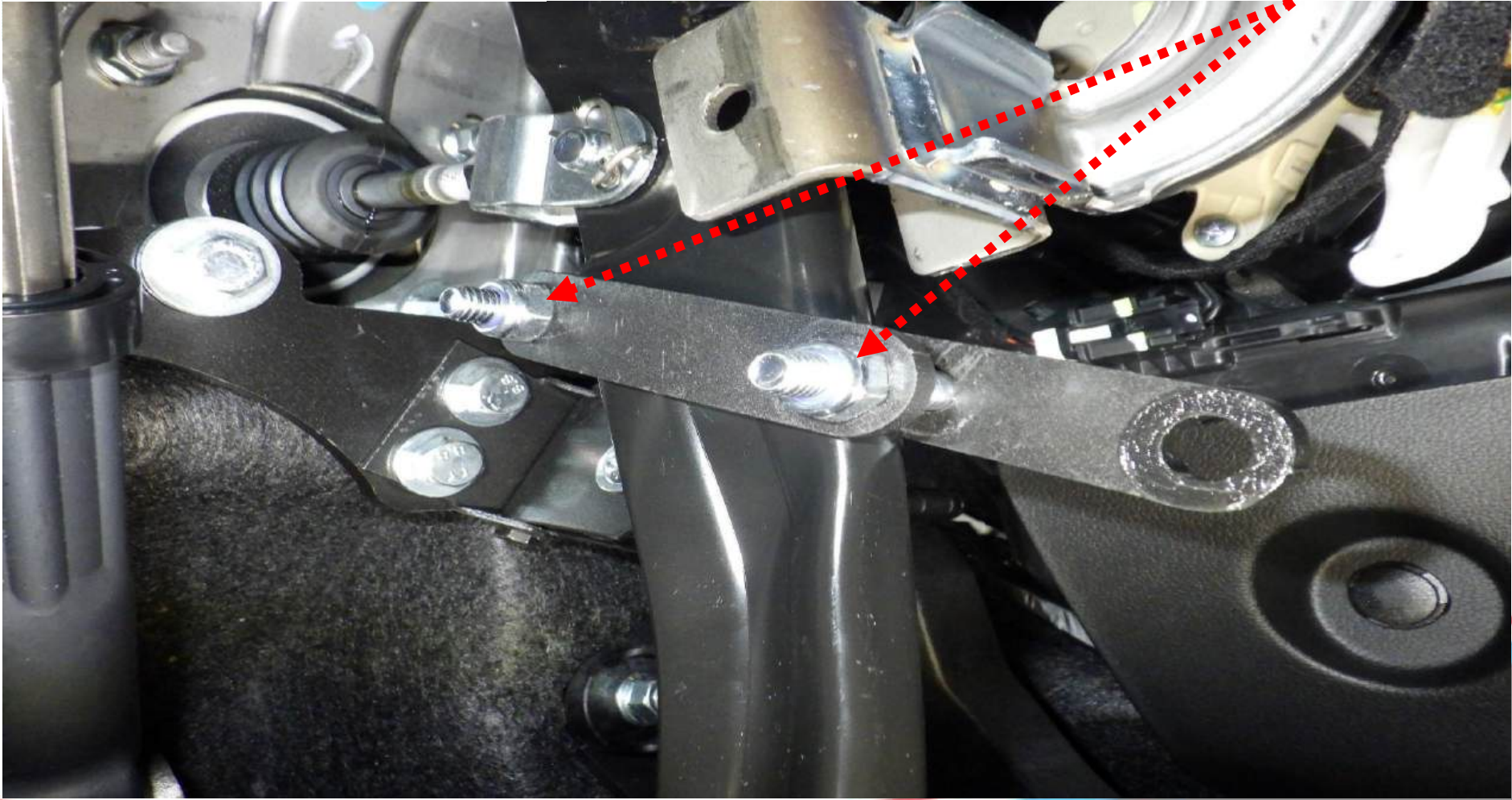
Warranty seal



Warranty seal



Warranty seal



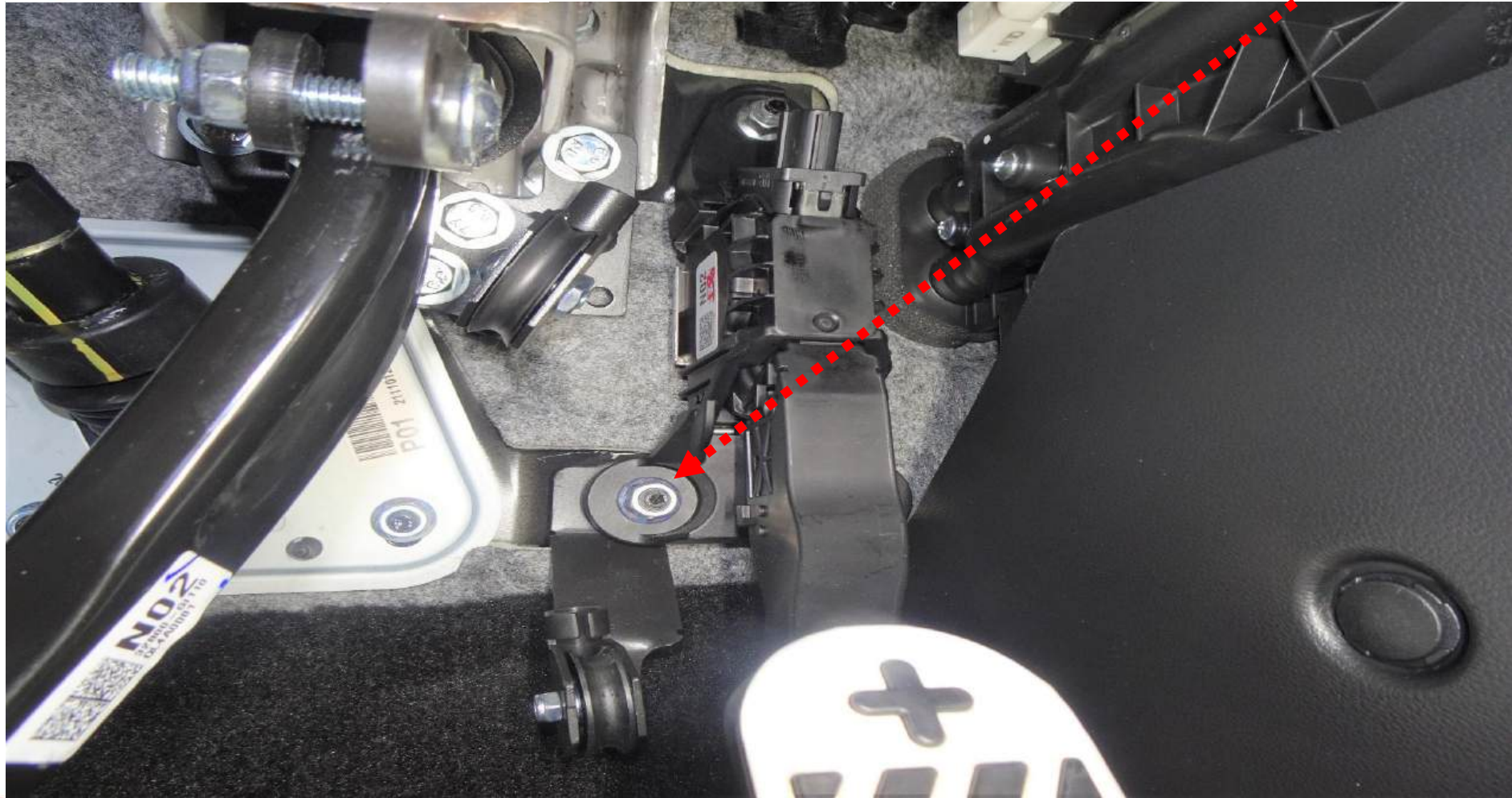
Warranty seal



Warranty seal



Warranty seal



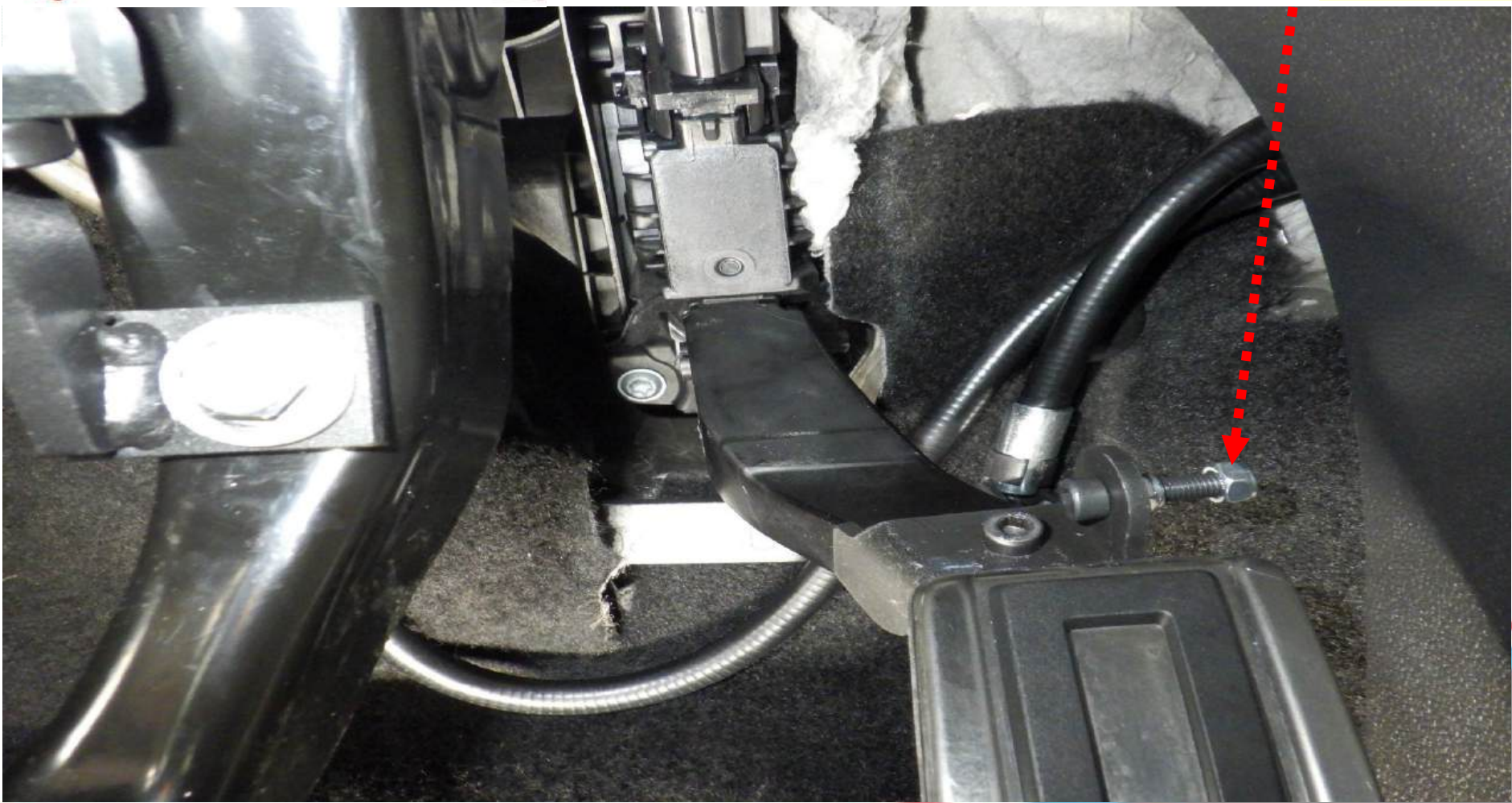
Warranty seal



Warranty seal



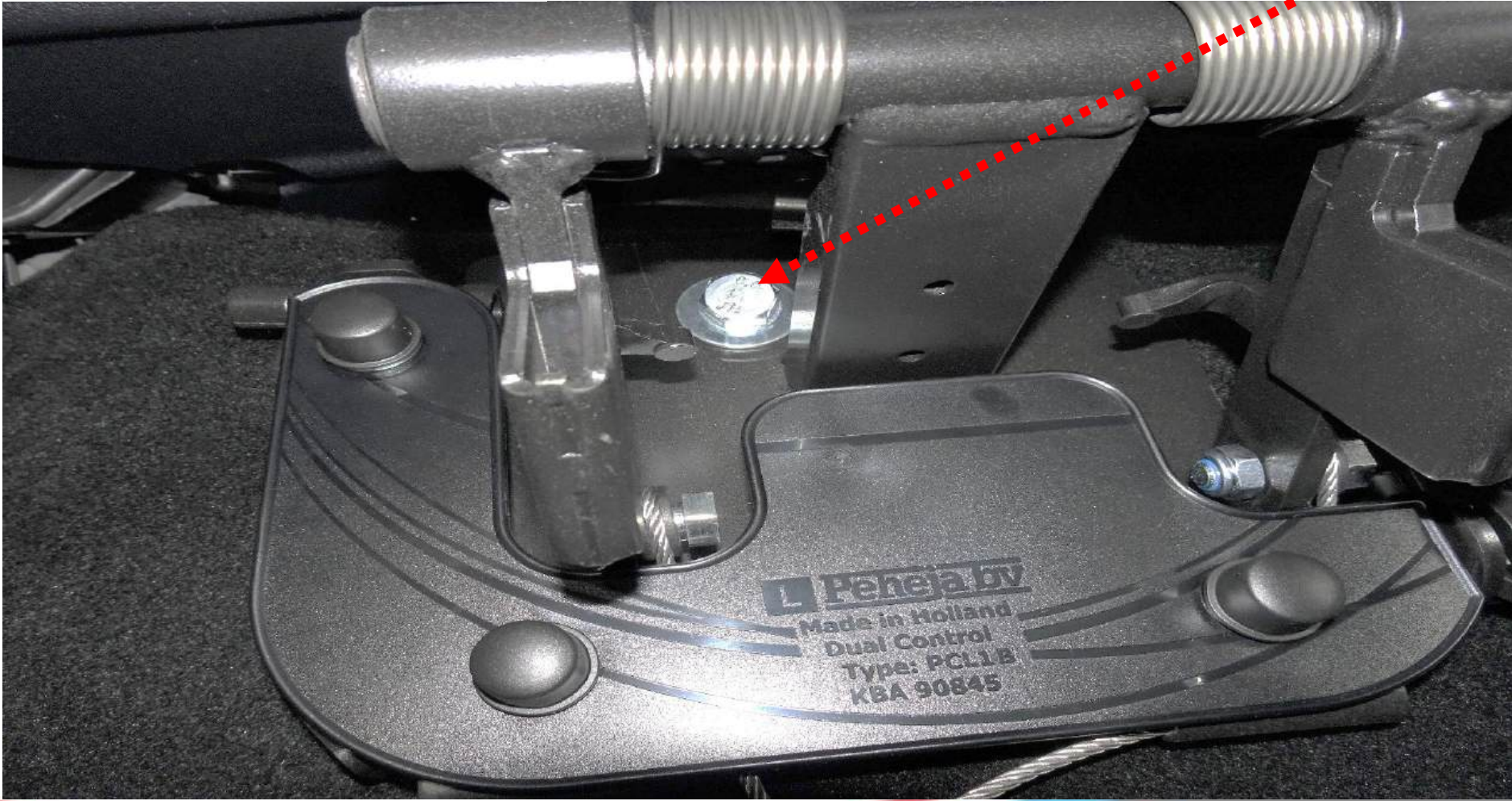
Warranty seal



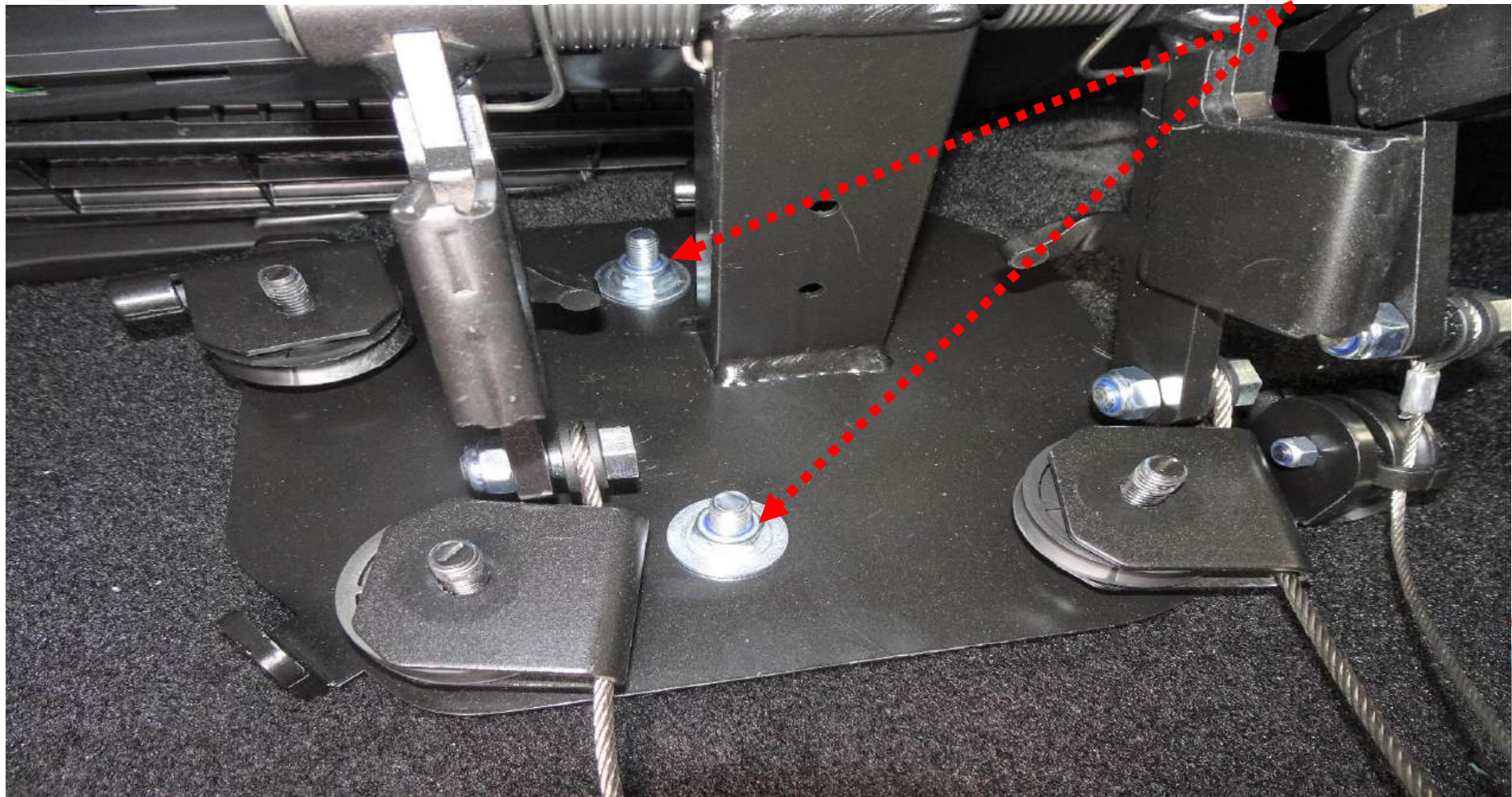
Warranty seal



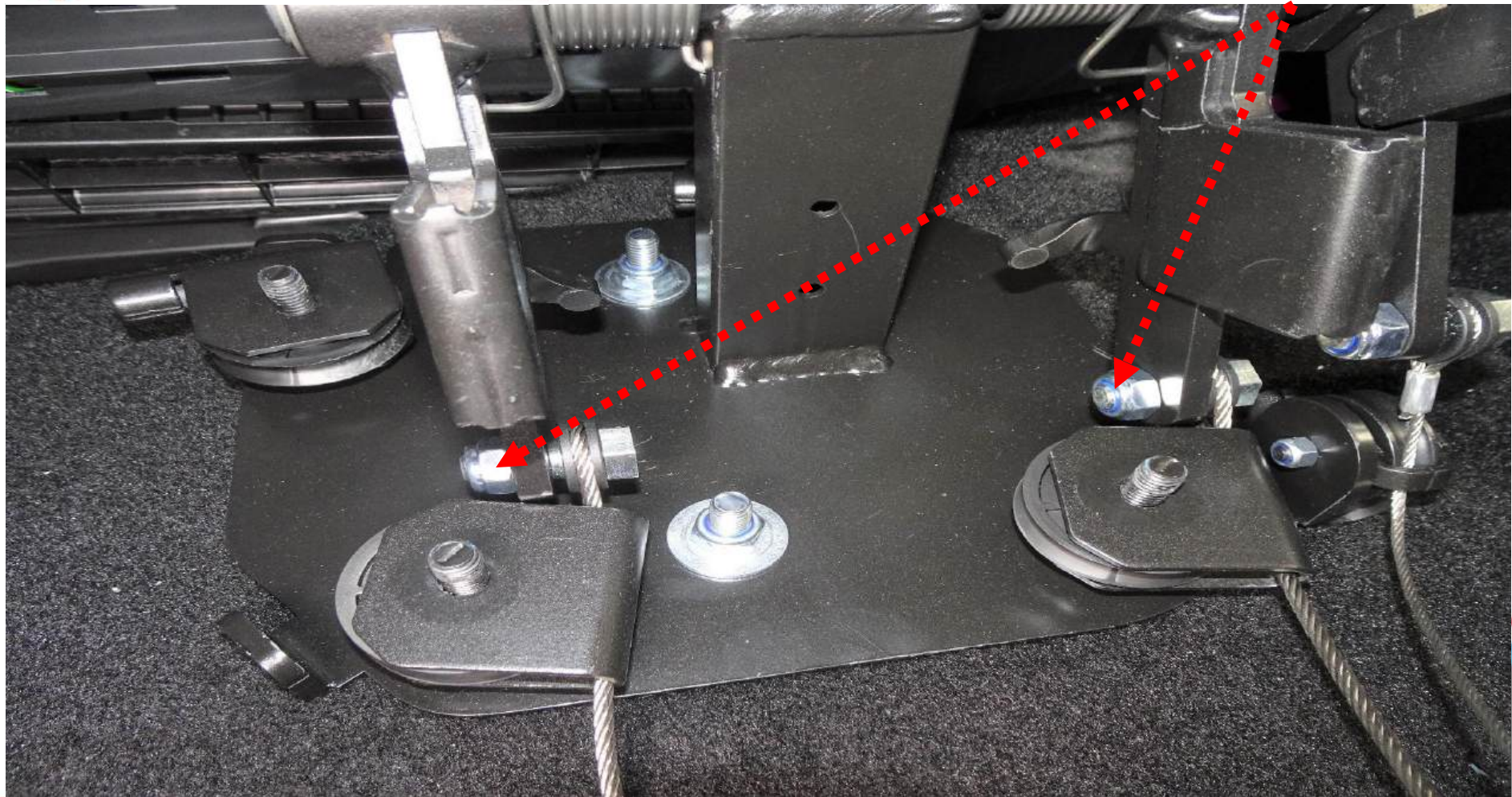
Warranty seal



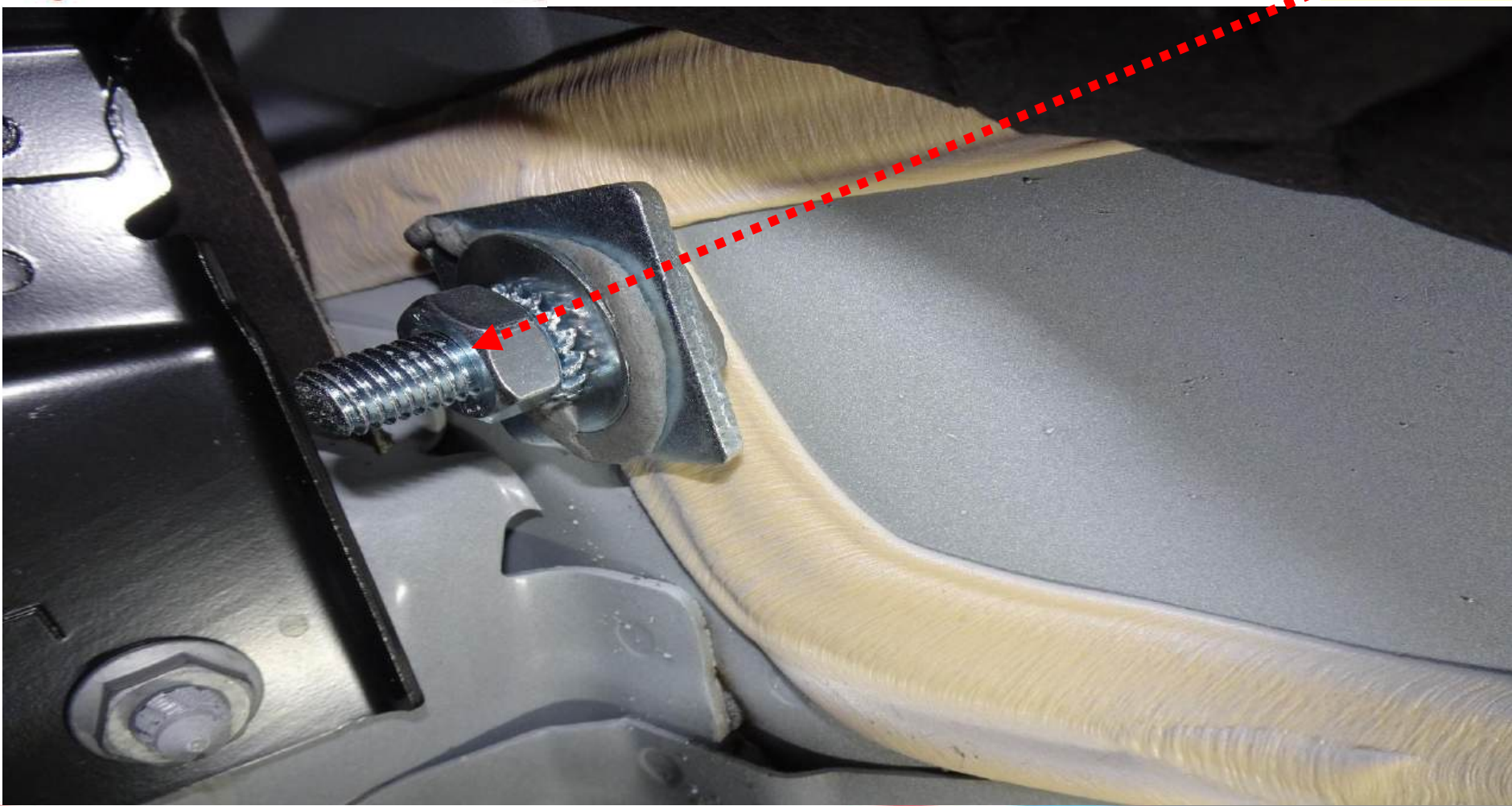
Warranty seal



Warranty seal



Warranty seal



Warranty seal







Wartungsplan & Garantiesiegel zu Ihrer Sicherheit



Aus Sicherheits- und Qualitätsgründen muss der folgende Wartungsplan eingehalten werden. Bei Nichtbeachtung können Todesfälle, schwere Körperverletzungen oder schwere Verkehrsunfälle die Folge sein.

Aus Sicherheitsgründen müssen der Wartungsplan & Garantiesiegel eingehalten werden. Der Peheja-Händler haben alle kritischen Verbindungen, die wir ermittelt haben, mit einem Tamper-Evident Marker markiert. Diese Markierungen müssen daher gemäß dem Wartungsplan überprüft werden.

Wir tun dies, um sicherzustellen, dass Werkstätten oder Personen unser System nicht ohne unser Wissen manipulieren. Dadurch wird verhindert, dass Sie oder jemand anderes in eine gefährliche Situation geraten. Machen Sie Ihre Werkstatt immer darauf aufmerksam. Sie müssen eine schriftliche Genehmigung von offiziellen Peheja-Händler einholen, um die Markierungen durch Entfernen oder Bewegen von Teilen zu zerstören.

Das Peheja-System ist wartungsempfindlich und Sie müssen den Wartungsplan sorgfältig einhalten. Wenn der Wartungsplan und / oder Garantiesiegel nicht eingehalten werden, erlöschen alle Garantien, Haftungen und Ansprüche auf unser System und unser Unternehmen, in welcher Form auch immer.



Pos	Bezeichnung	Intervall in km					3-4 Jahre	5-6 Jahre
		15.000-20.000	50.000-60.000	150.000-200.000	250.000-300.000			
1	Schraubverbindungen *	Überprüfen (F)						
2	Schraubverbindungen *		Überprüfen (T)			Überprüfen (T)		
3	Funktion des Summers	Überprüfen (F)						
4	Seilzüge Kupplung		Überprüfen (F)	Tauschen (M)		Tauschen (M)		
5	Seilzüge Bremse		Überprüfen (F)		Tauschen (M)		Tauschen (M)	
6	Seilzüge Gaspedal		Überprüfen (F)		Tauschen (M)		Tauschen (M)	

Qualifikation	Qualif	Bezeichnung
	F	Farschule
	T	Technische Person / Autowerkstatt
	M	Mechaniker offiziell Peheja-Händler

* Siehe Seite Garantiesiegel

Sollten Markierungen beschädigt sein, wenden Sie sich bitte umgehend an Ihren offiziellen Peheja-Händler zur Überprüfung.



Kabelprüfung



Die Überprüfung des Innenzugs (Kupplungs-, Brems- oder Gaszug) auf Ausfransungen ist eine unerlässliche Wartungsmaßnahme, um plötzliche Ausfälle zu vermeiden. Ein ausgefranster Zug läuft schwergängig, ungenau oder kann reißen.



Kabelprüfung



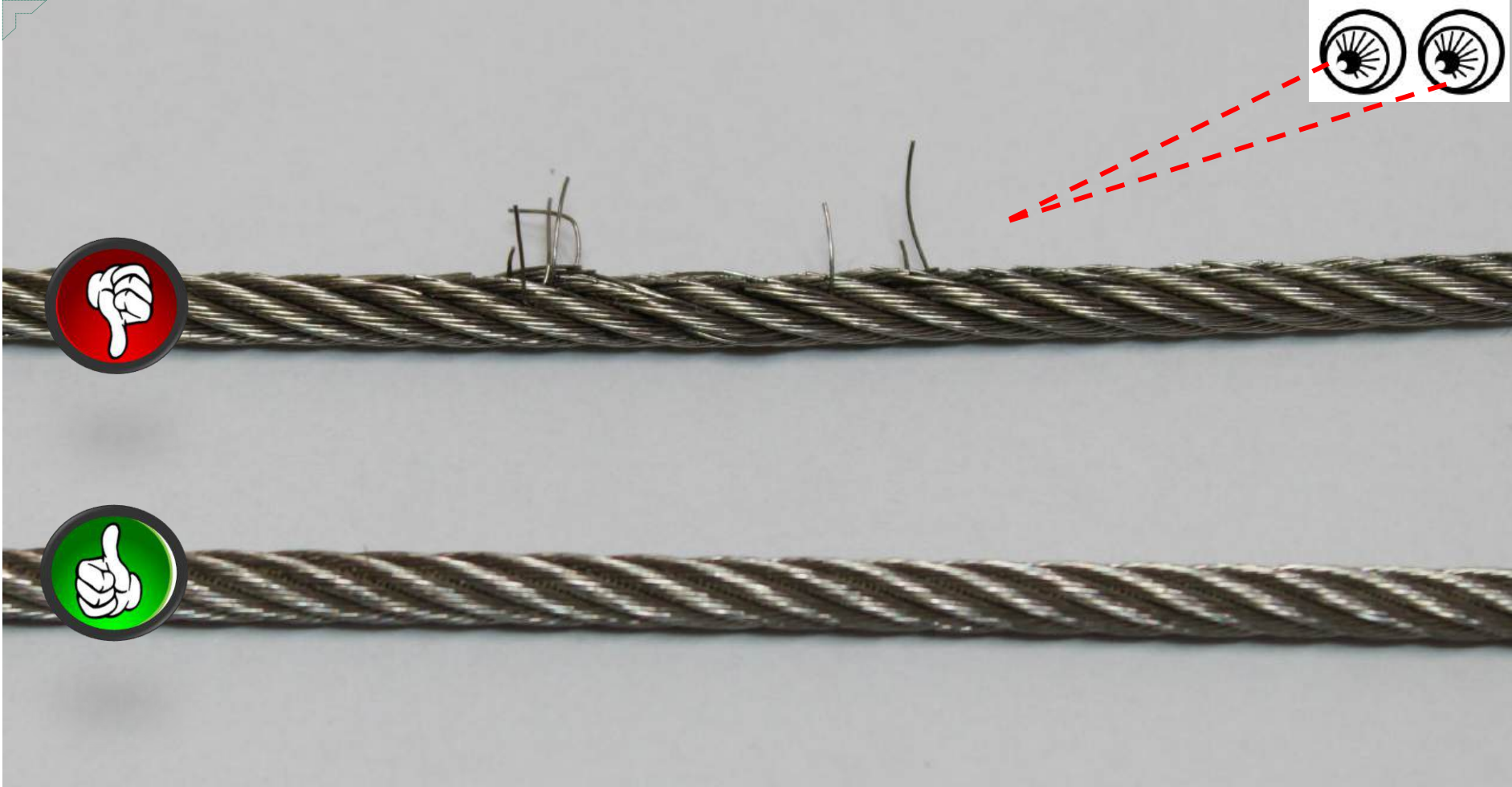
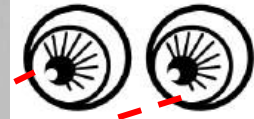
Die Überprüfung des Innenzugs (Kupplungs-, Brems- oder Gaszug) auf Ausfransungen ist eine unerlässliche Wartungsmaßnahme, um plötzliche Ausfälle zu vermeiden. Ein ausgefranster Zug läuft schwergängig, ungenau oder kann reißen.



Kabelprüfung



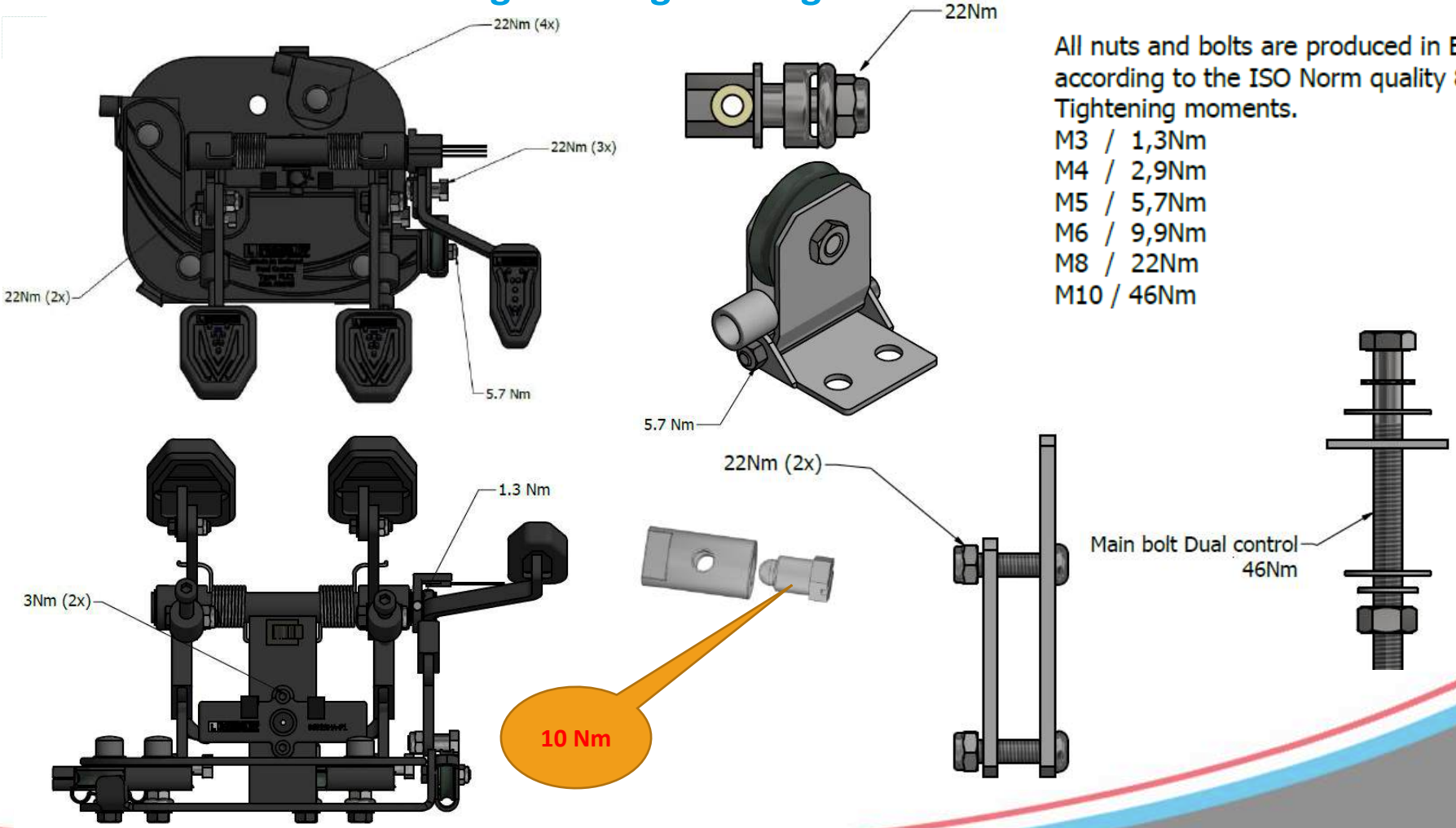
Die Überprüfung des Innenzugs (Kupplungs-, Brems- oder Gaszug) auf Ausfransungen ist unerlässlich, um plötzliche Ausfälle zu verhindern. Ein ausgefranster Zug läuft schwergängig, ungenau oder kann reißen.



Um den Qualitätsanforderungen gerecht zu werden, überprüfen Sie die Nm der Schrauben und die benötigte Konfiguration gemäß ISO-Norm

All nuts and bolts are produced in Europe according to the ISO Norm quality 8.8 . Tightening moments.

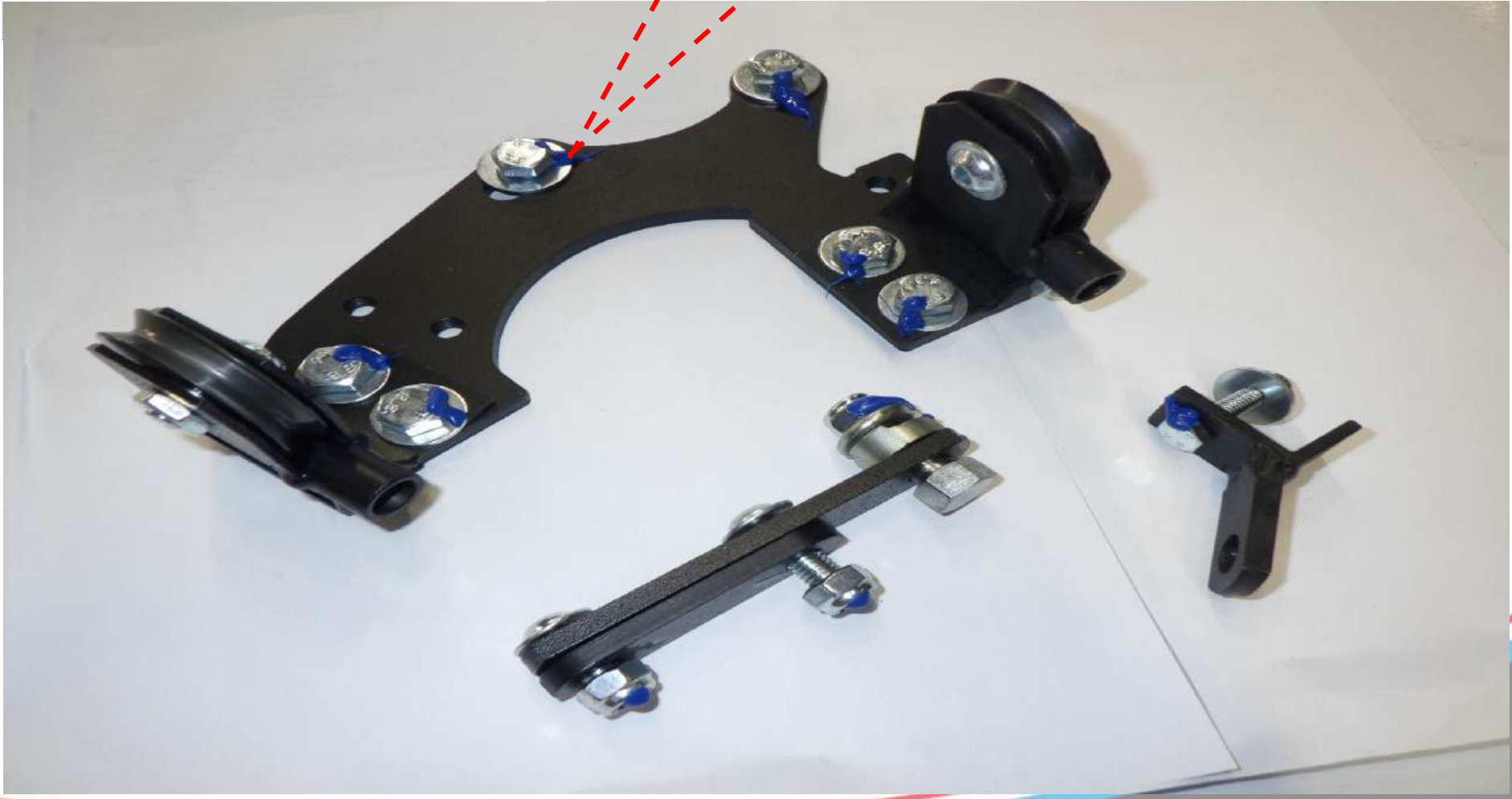
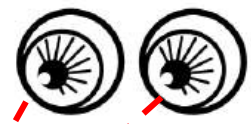
- M3 / 1,3Nm
- M4 / 2,9Nm
- M5 / 5,7Nm
- M6 / 9,9Nm
- M8 / 22Nm
- M10 / 46Nm



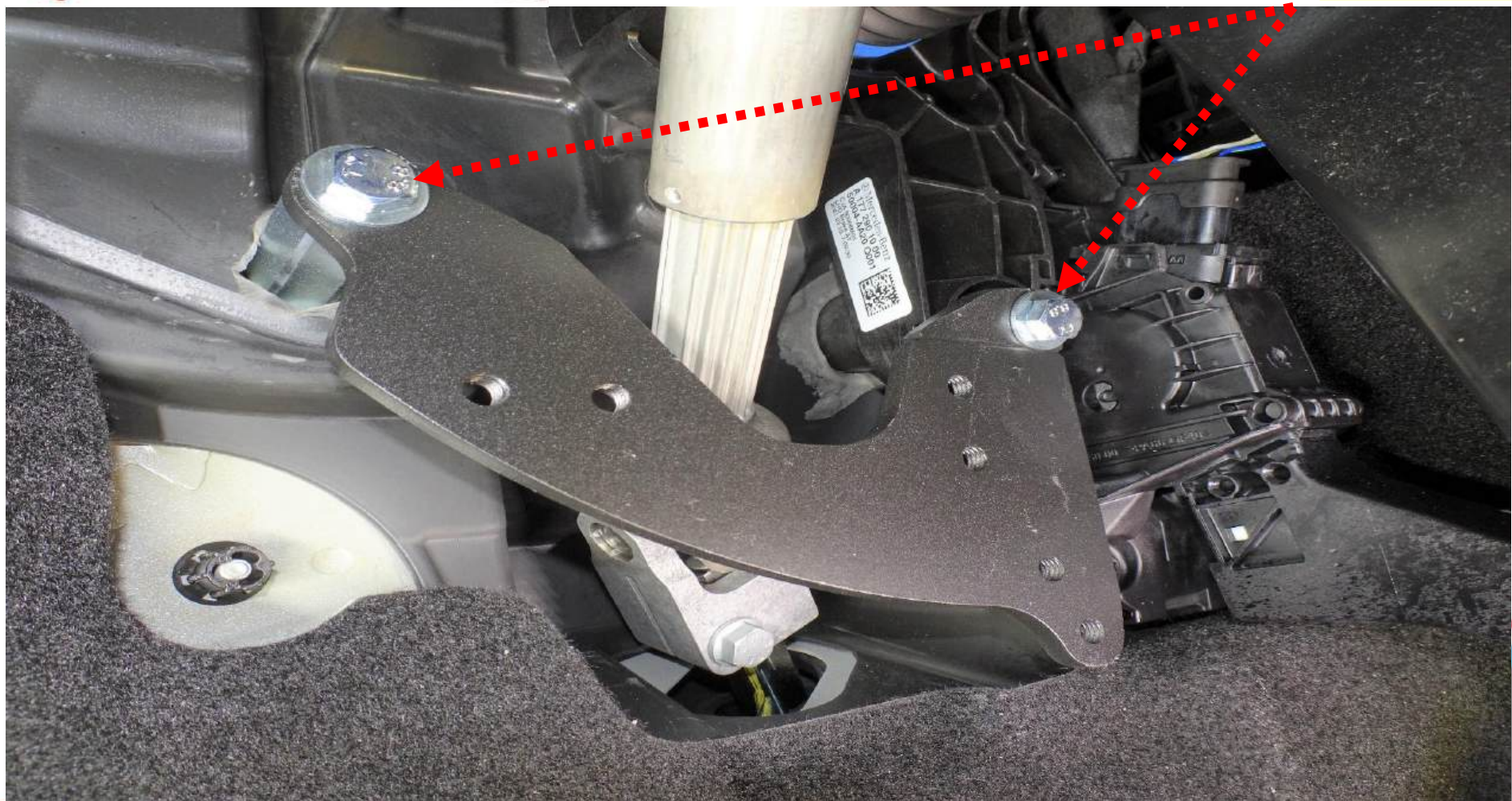
Alle von uns festgelegten wichtigen Verbindungen werden von Ihrem Peheja-Händler mit einem manipulationssicheren Marker gekennzeichnet. Diese Markierungen müssen daher gemäß Wartungsplan überprüft werden. Wird dieser Marker durch das Entfernen oder Verschieben von Teilen ohne schriftliche Genehmigung eines autorisierten Peheja-Händlers beschädigt oder entfernt, erlischt jeglicher Gewährleistungsanspruch, Haftung und alle Ansprüche. Dies ist nicht verhandelbar. In der beigefügten Anlage finden Sie verschiedene Markierungspunkte. Die Markierungspunkte variieren je nach Fahrzeug. Sollten Markierungspunkte beschädigt sein, wenden Sie sich bitte umgehend an Ihren autorisierten Peheja-Händler zur Überprüfung.



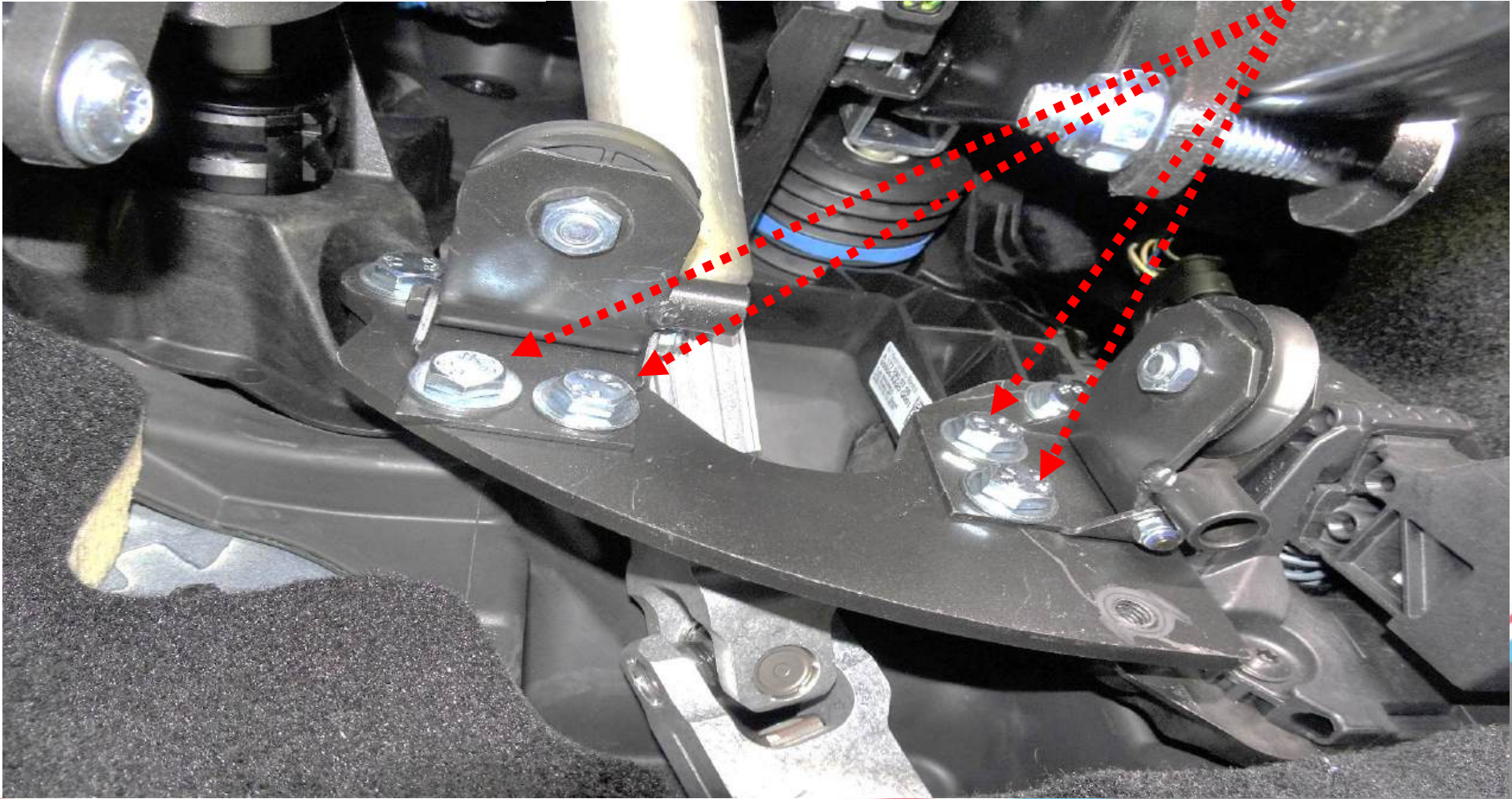
Garantiesiegel



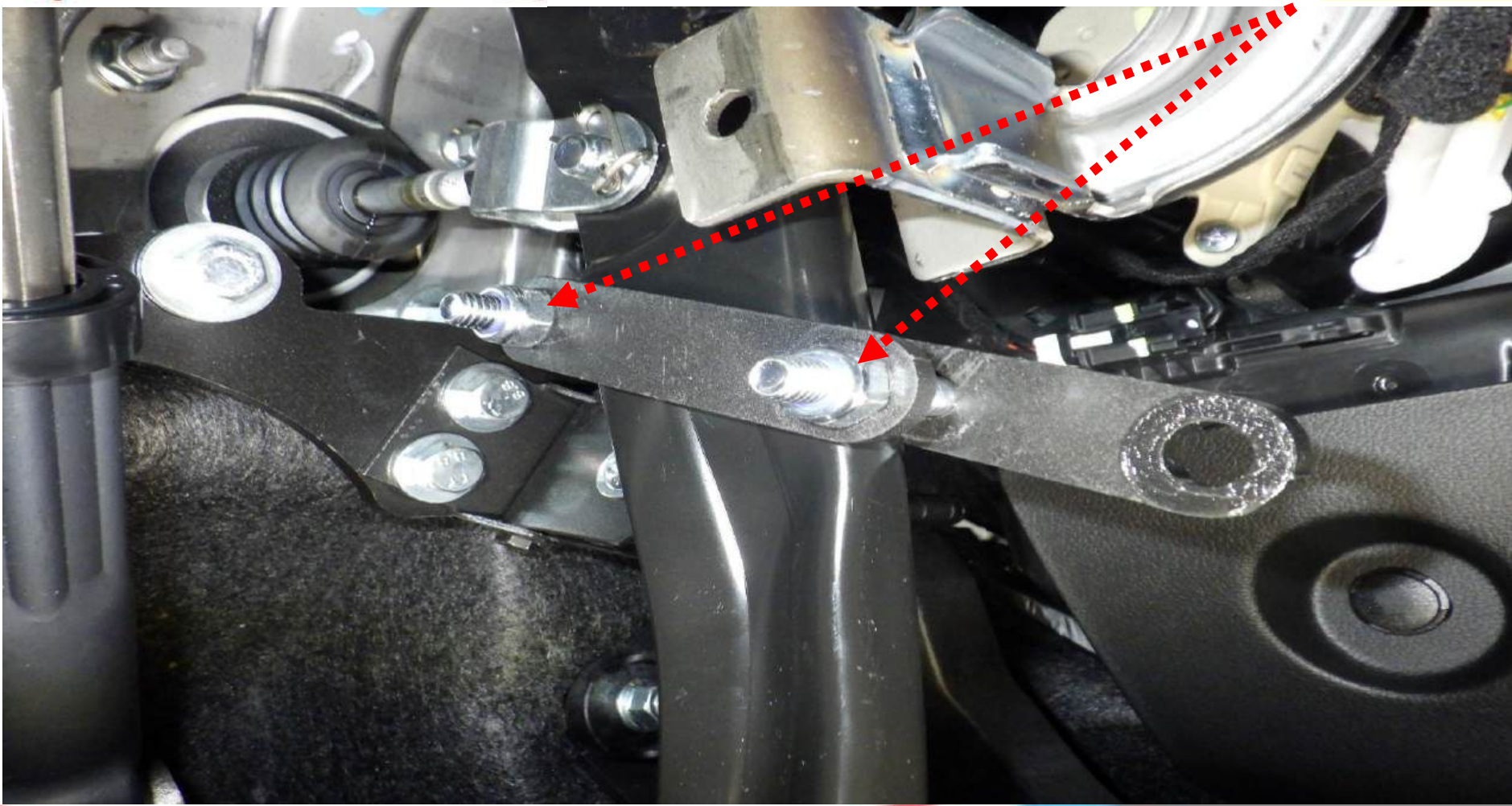
Garantiesiegel



Garantiesiegel



Garantiesiegel



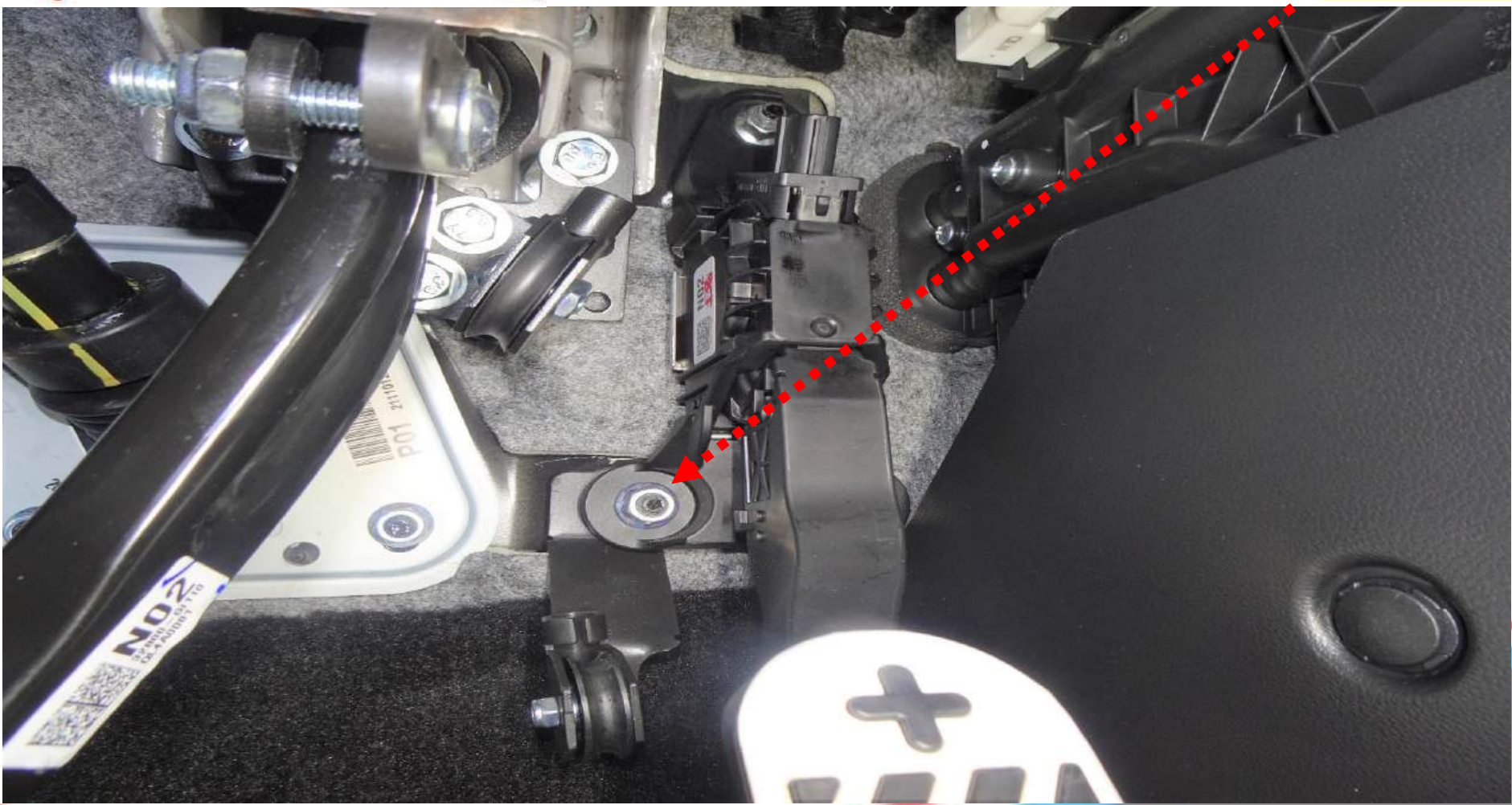
Garantiesiegel



Garantiesiegel



Garantiesiegel



Garantiesiegel



Garantiesiegel



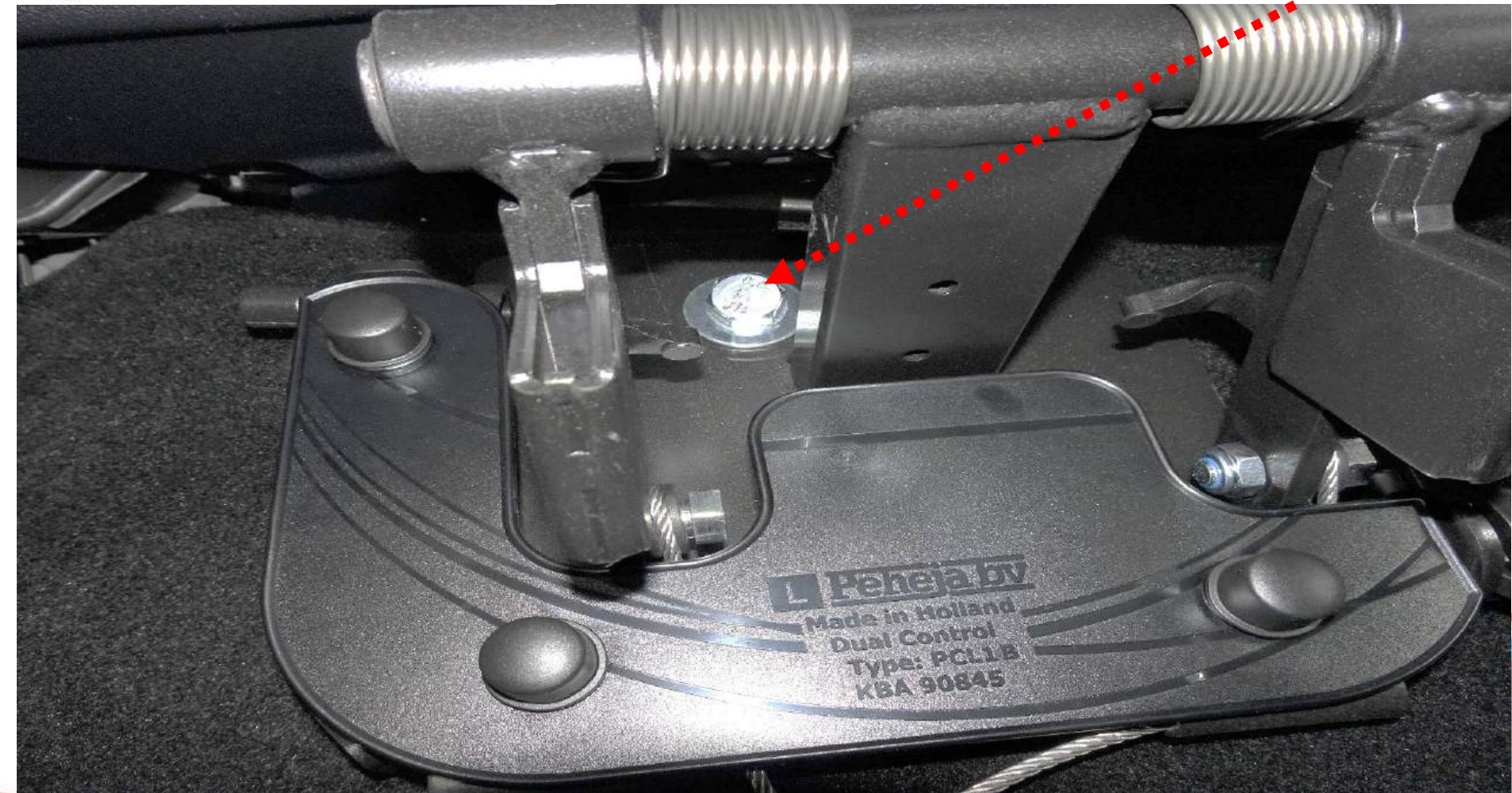
Garantiesiegel



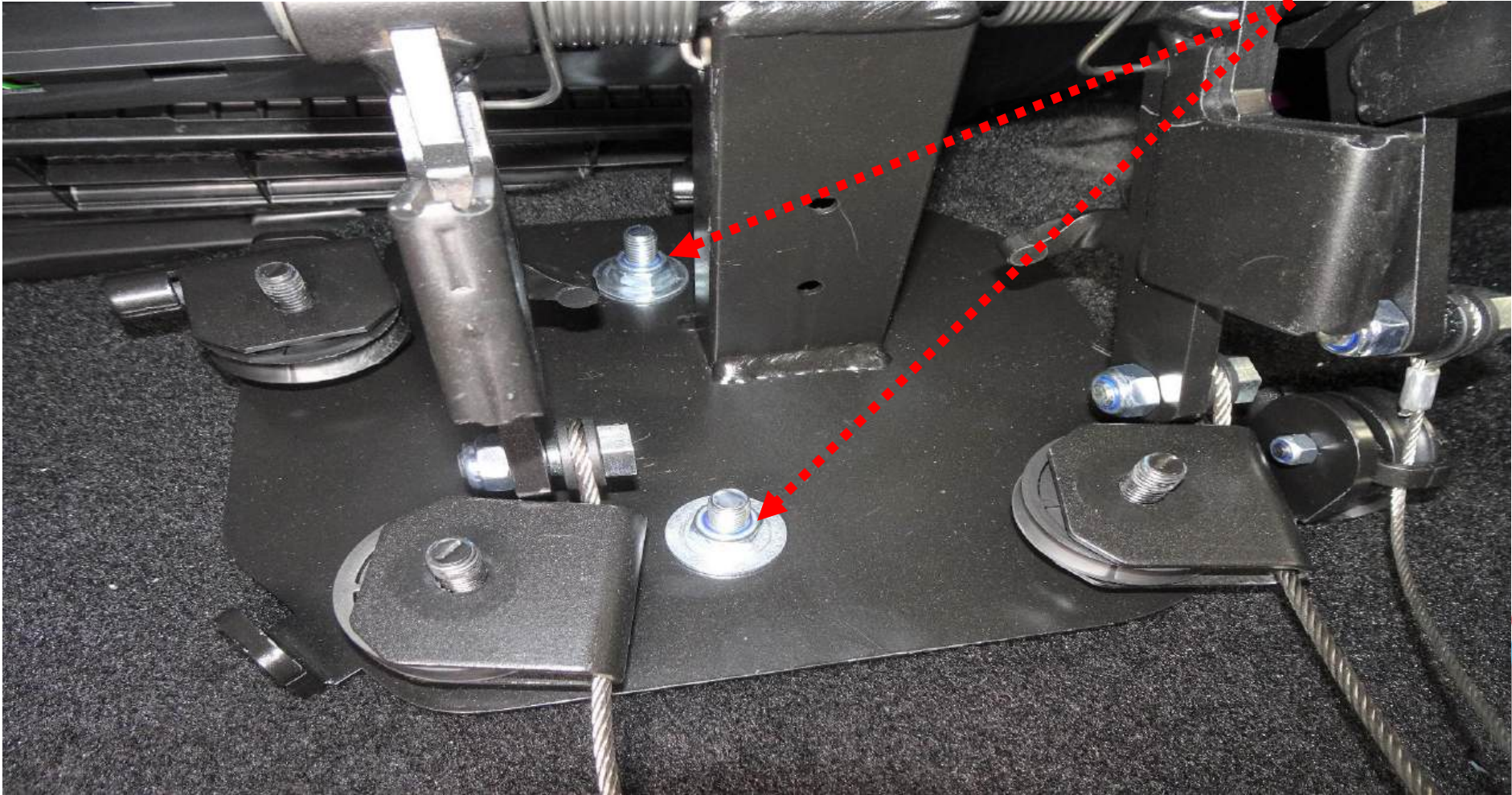
Garantiesiegel



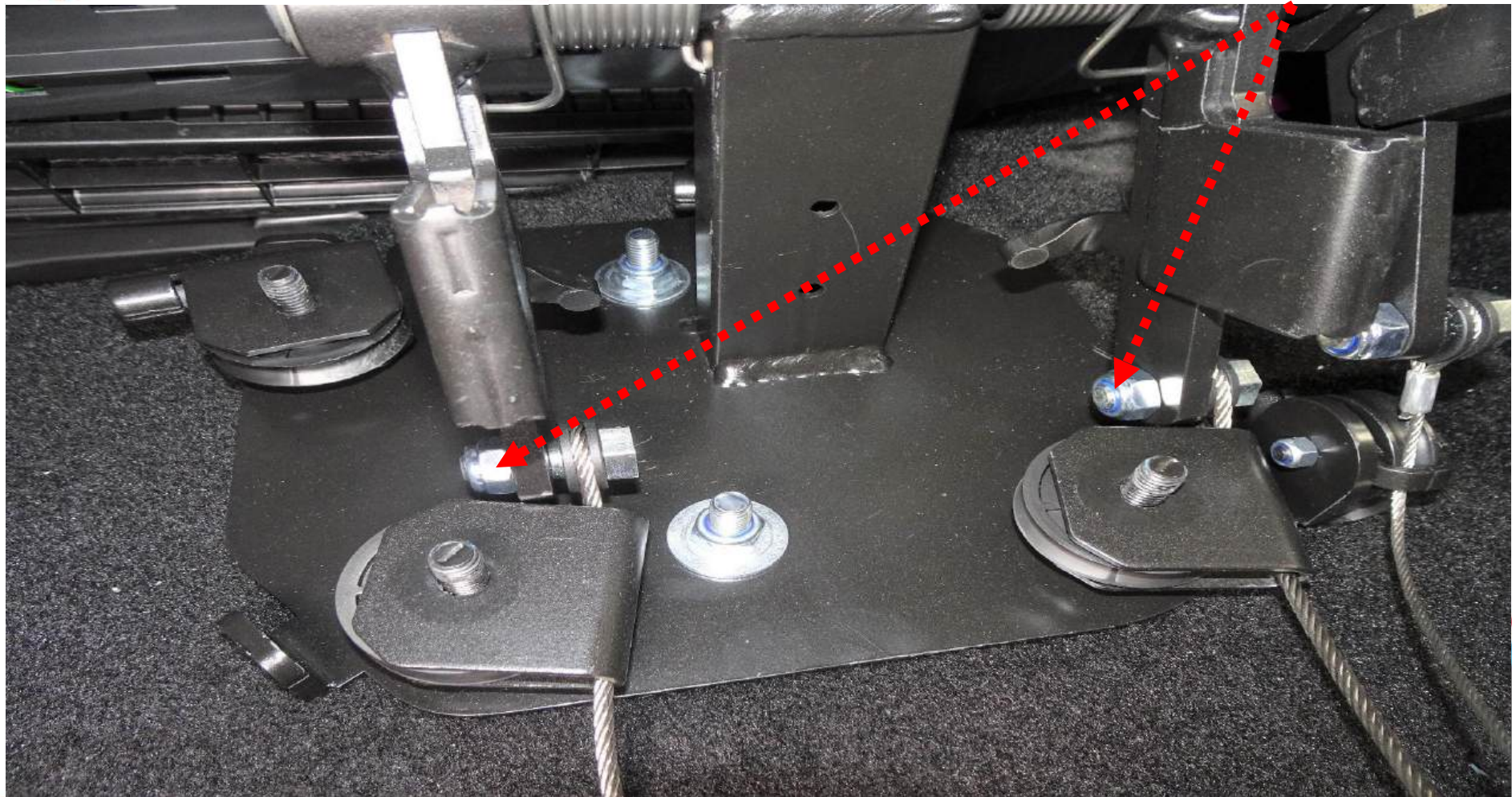
Garantiesiegel



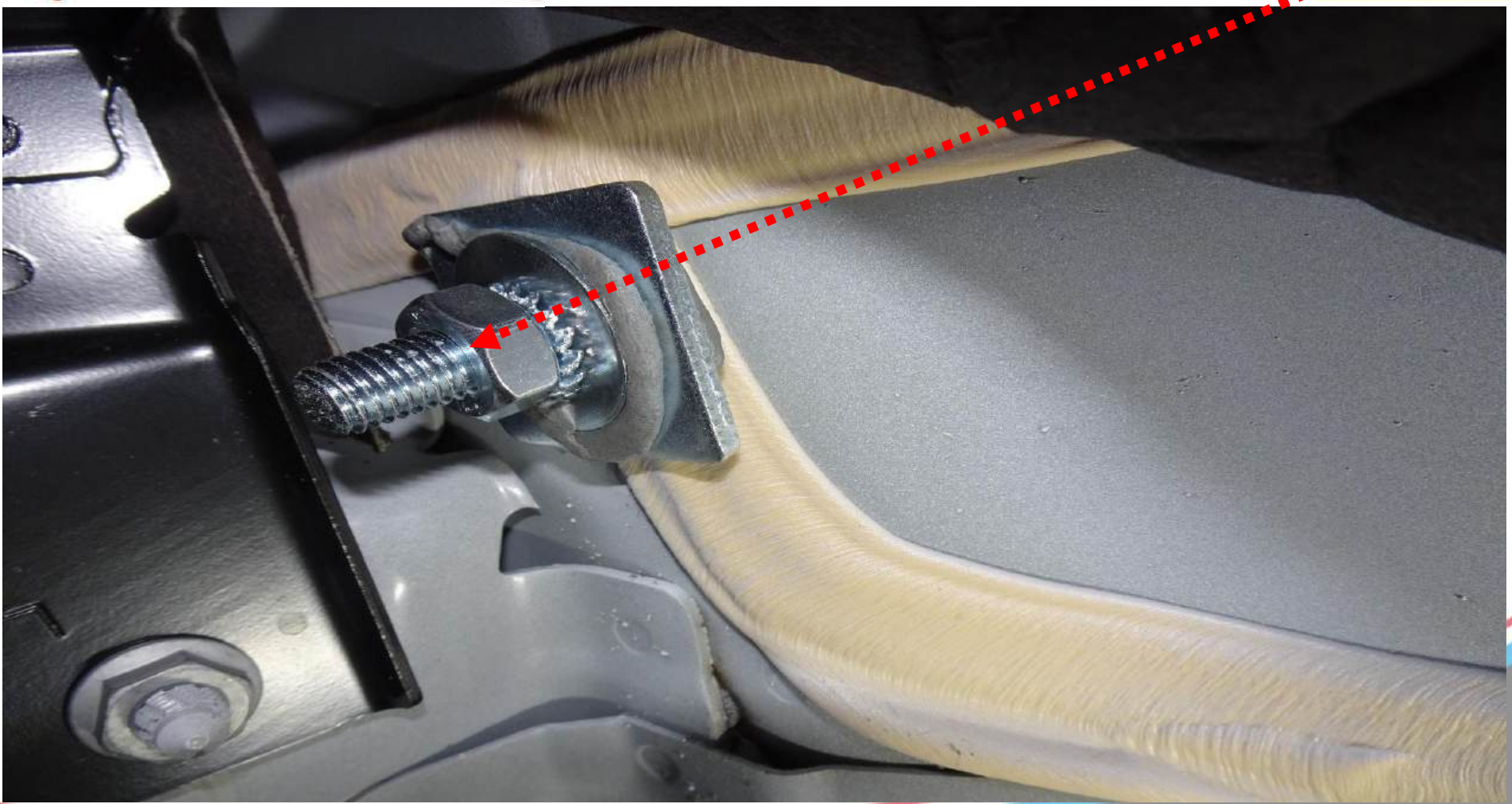
Garantiesiegel



Garantiesiegel



Garantiesiegel



Garantiesiegel







Onderhoudsplan & Waarborging voor uw veiligheid



Om veiligheids- en kwaliteitsredenen moet het onderstaande onderhoudsplan worden nageleefd. Het niet naleven hiervan kan leiden tot overlijden, ernstig lichamelijk letsel of ernstige verkeersongevallen.

Voor veiligheidsredenen dient het onderhoudsplan & waarborging gevolgd te worden. Peheja dealers hebben alle door ons bepaalde cruciale verbindingen gemarkeerd met een Tamper-Evident Marker. Deze markeringen dienen dan ook volgens onderhoudsplan gecontroleerd te worden. Dit doen wij om ervoor te zorgen dat garagebedrijven en personen niet buiten ons weten om aan ons systeem zitten. Zo voorkomt u dat u of een ander in een gevaarlijke situatie terecht komen. Breng dit dan ook altijd onder de aandacht van uw garage. U dient een schriftelijke goedkeuring te krijgen van een officiële Peheja inbouw dealer voor het verbreken van de markeringen met het los halen of verschuiven van onderdelen.

Het Peheja systeem is onderhoudsgevoelig en u dient het onderhoudsplan zorgvuldig op te volgen. Indien het onderhoudsplan en of waarborging niet wordt nageleefd komen alle garanties, aansprakelijkheid & claims op ons systeem en bedrijf, in welke vorm dan ook te vervallen.



Pos	Omschrijving	Intervall in km					3-4 year	5-6 year
		15.000-20.000	50.000-60.000	150.000-200.000	250.000-300.000			
1	Boutverbindingen*	Controleren (F)						
2	Boutverbindingen*		Controleren (T)			Controleren (T)		
3	Zoemersysteem	Controleren (F)						
4	Koppeling kabel		Controleren (F)	Vervangen (M)		Vervangen (M)		
5	Rem kabel		Controleren (F)		Vervangen(M)			Vervangen (M)
6	Gas kabel		Controleren (F)		Vervangen (M)			Vervangen (M)

Kwalificatie	Qualif	Bezeichnung
	F	Rijschoolhouder / Rijninstructeur
	T	Technisch persoon / Garage bedrijf
	M	Monteur officiële Peheja dealer

* Zie pagina Waarborging

Indien er markeerpunten verbroken zijn ga dan direct langs bij uw officiële Peheja dealer voor een controle check.



Kabel control



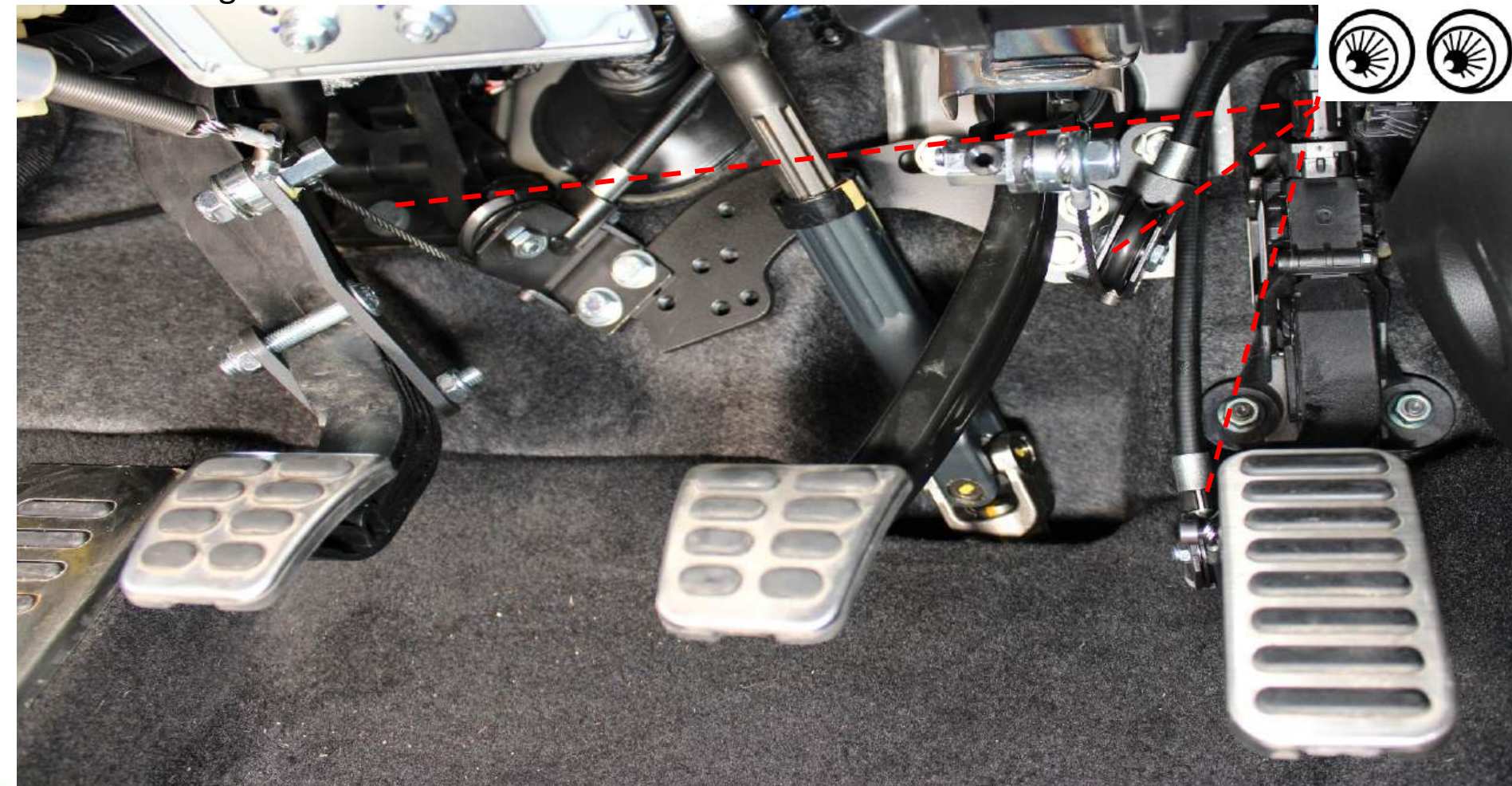
Het controleren van de binnenkabel (van koppeling, rem en gas) op rafelen is een essentiële controle om plotseling falen te voorkomen. Een gerafelde kabel loopt zwaar, onnauwkeurig of kan breken.



Kabel control



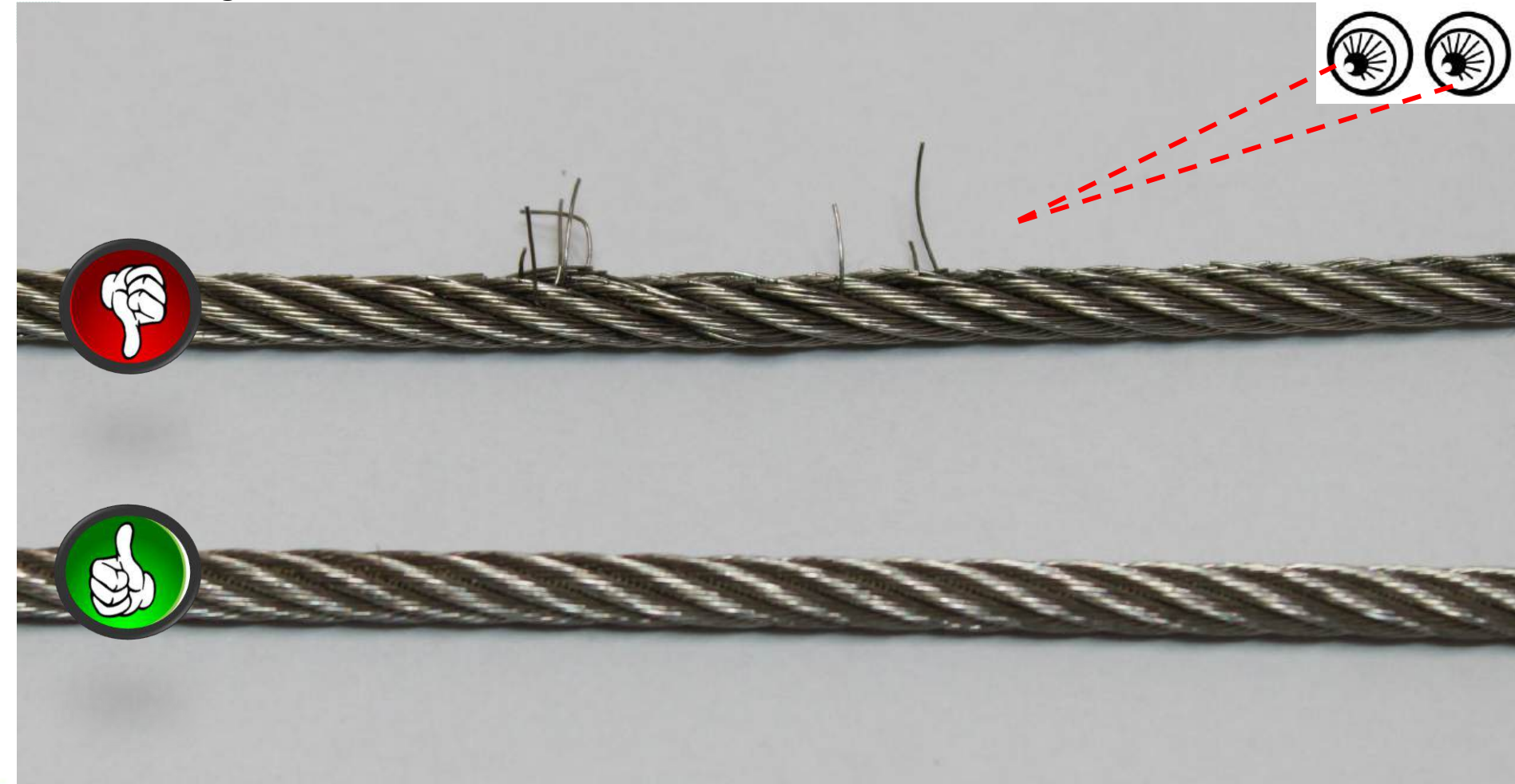
Het controleren van de binnenkabel (van koppeling, rem of gas) op rafelen is een essentiële onderhoudsbeurt om plotseling falen te voorkomen. Een gerafelde kabel loopt zwaar, onnauwkeurig of kan breken.



Kabel control



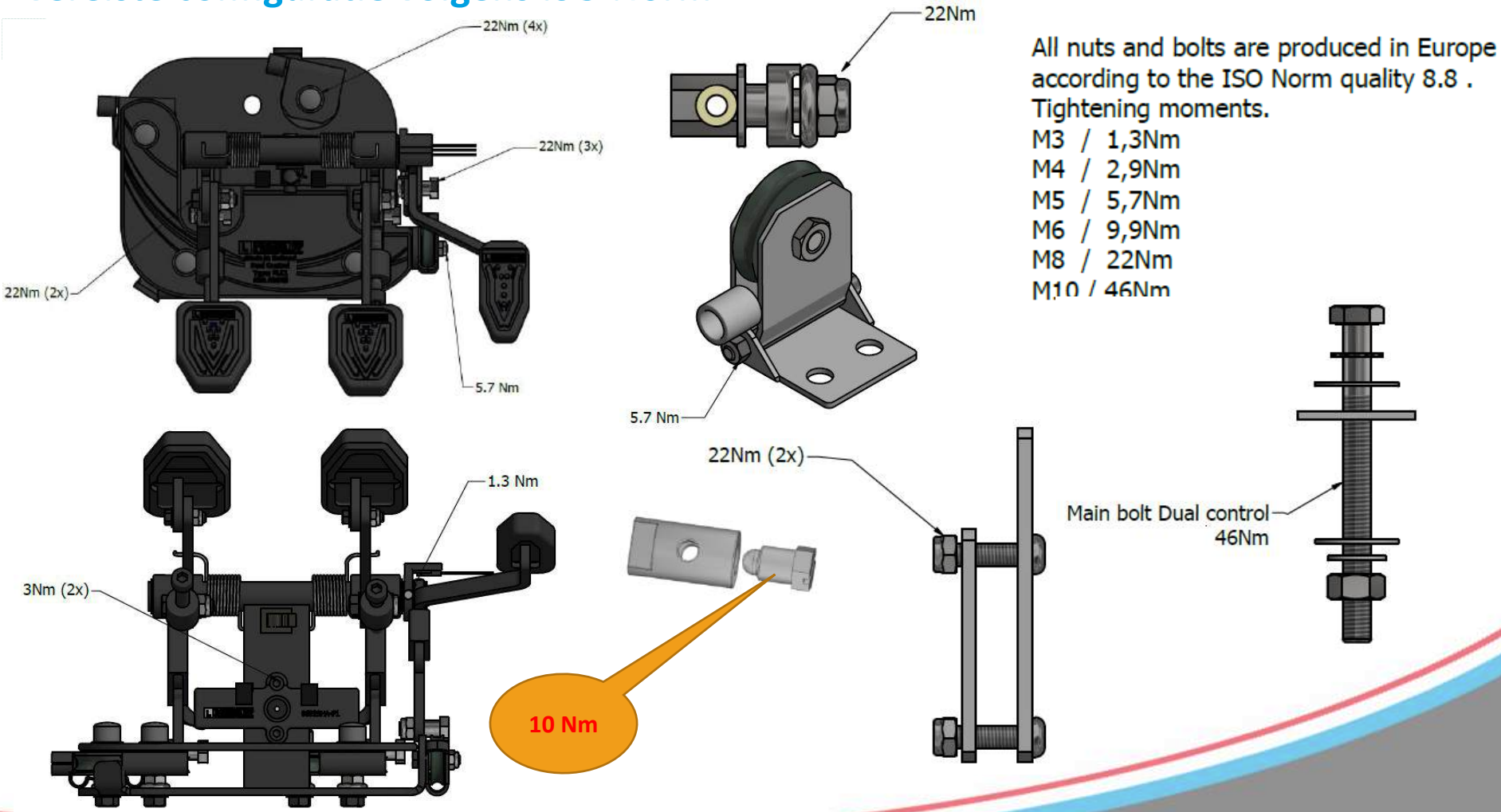
Het controleren van de binnenkabel (van koppeling, rem of gas) op rafelen is een essentiële onderhoudsbeurt om plotseling falen te voorkomen. Een gerafelde kabel loopt zwaar, onnauwkeurig of kan breken.



Quality check Nm



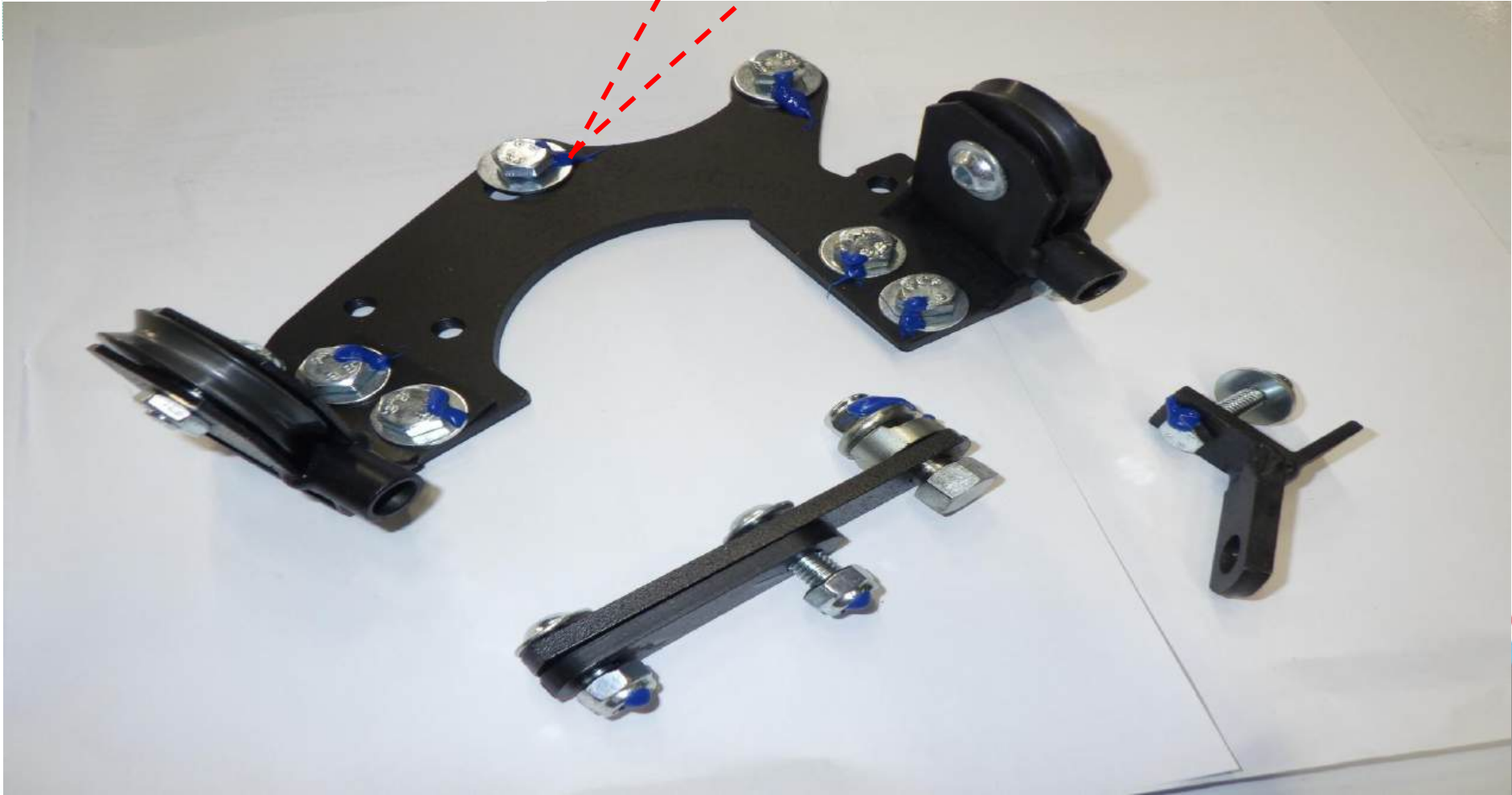
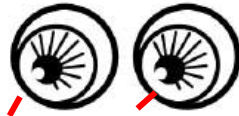
Om aan de kwaliteitseisen te voldoen, controleert u het Nm van de bouten en de vereiste configuratie volgens ISO Norm



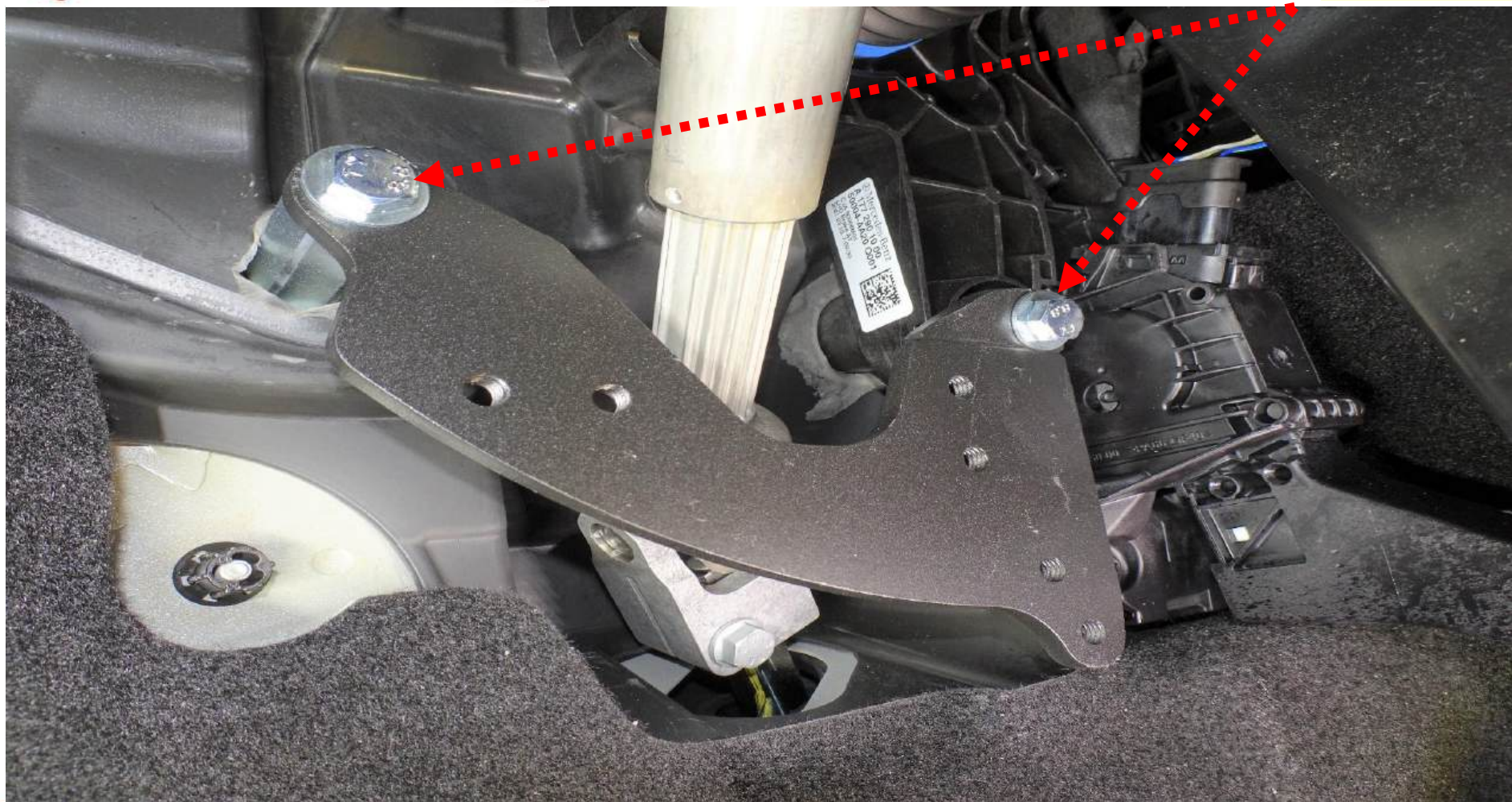
Alle door ons bepaalde cruciale verbindingen zullen door de Peheja dealer gemarkeerd worden met een Tamper-Evident Marker. Deze markeringen dienen dan ook volgens onderhoudsplan gecontroleerd te worden. Indien deze marker beschadigt is en of verbroken door het los halen of verschuiven van onderdelen zonder schriftelijke goedkeur van een officiële Peheja dealer, komen alle garanties, aansprakelijkheid & claims in welke vorm dan ook te vervallen. Dit staat dan ook niet ter discussie. In de onderstaande bijlage vindt u verschillende markeerpunten, ter indicatie. De markeer punten variëren per voertuig. **Indien er markeerpunten verbroken zijn ga dan direct langs bij uw officiële Peheja dealer voor een controle check.**



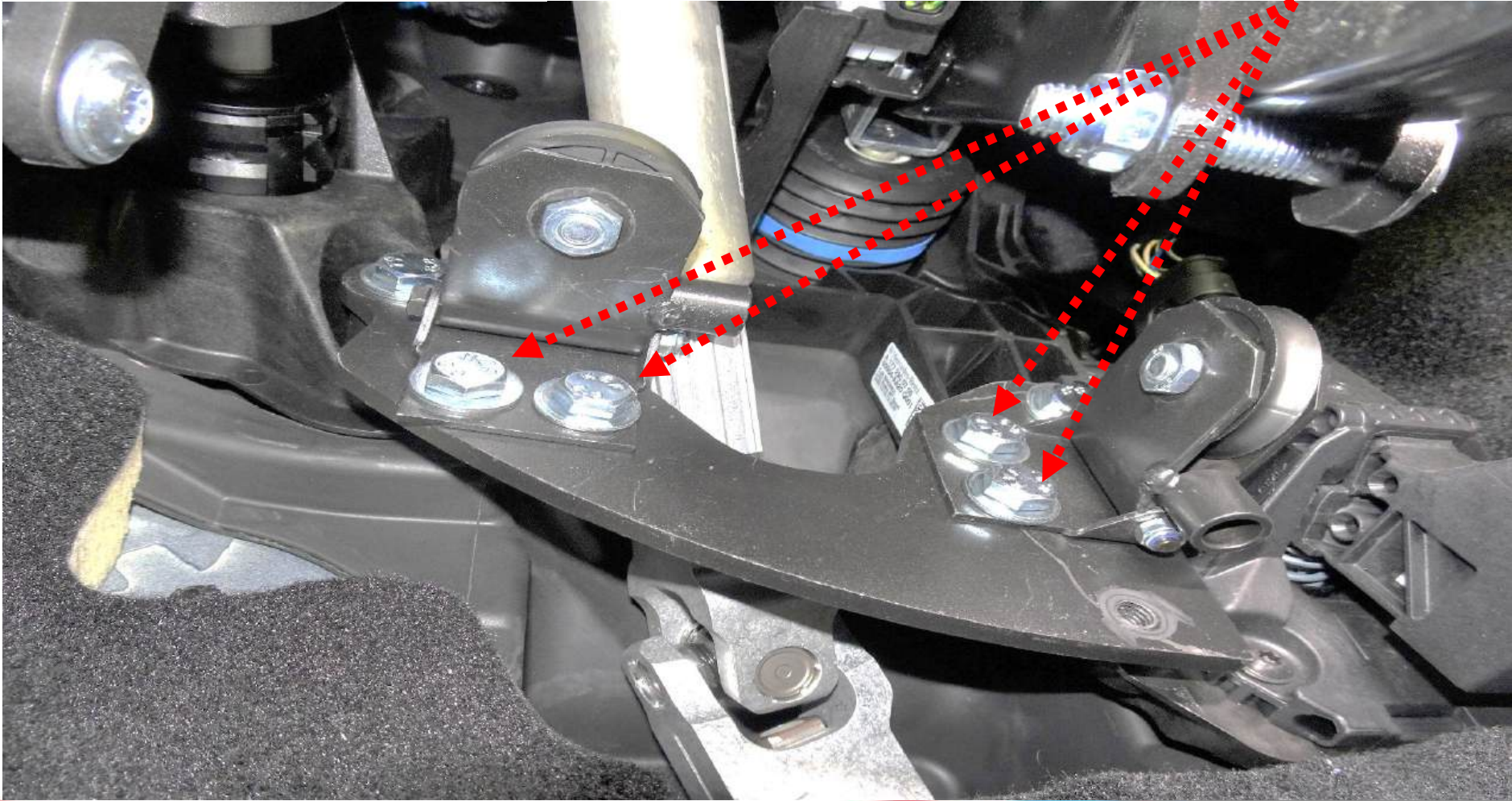
Waarborging



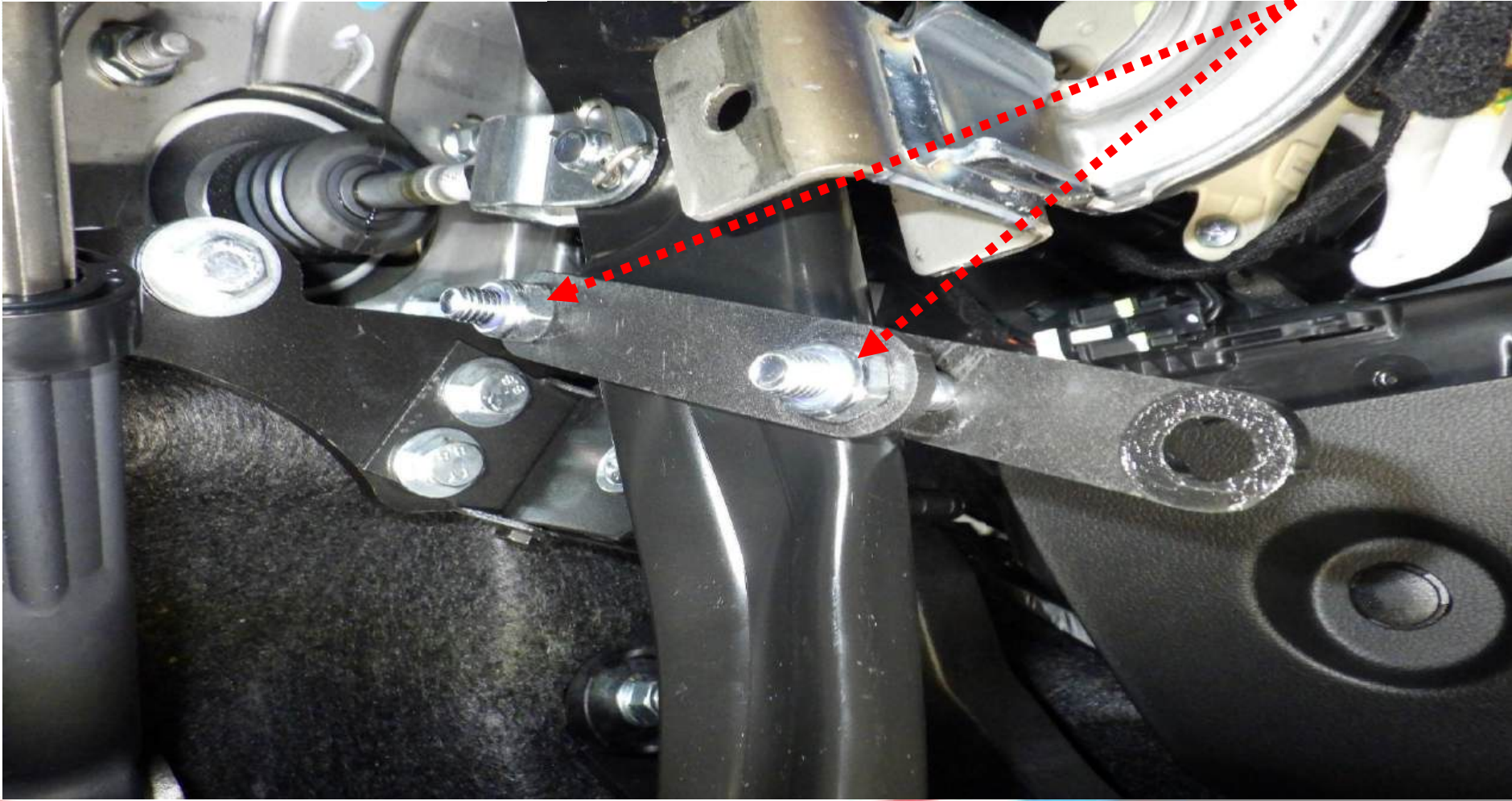
Waarborging



Waarborging



Waarborging



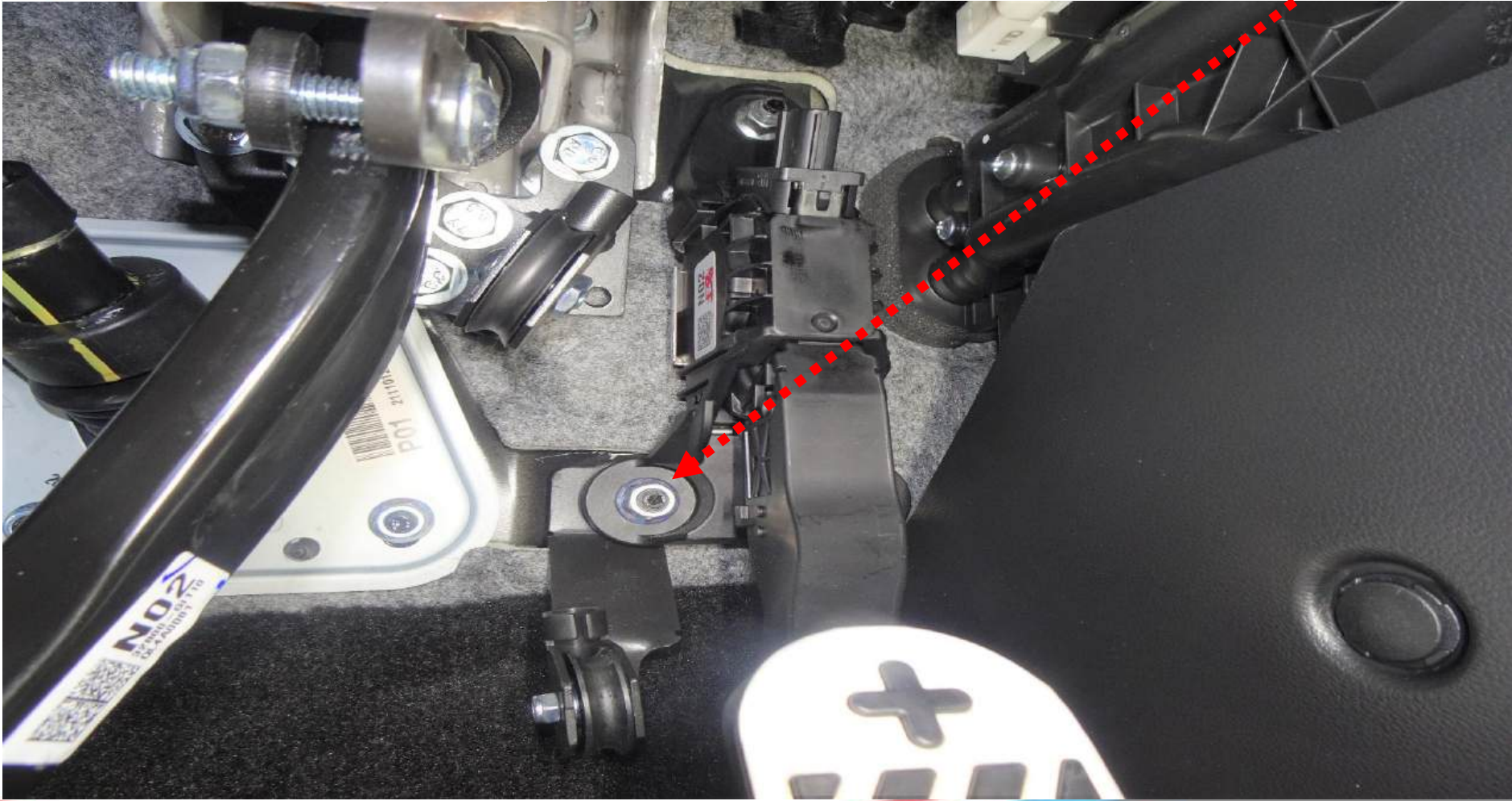
Waarborging



Waarborging



Waarborging



Waarborging



Waarborging



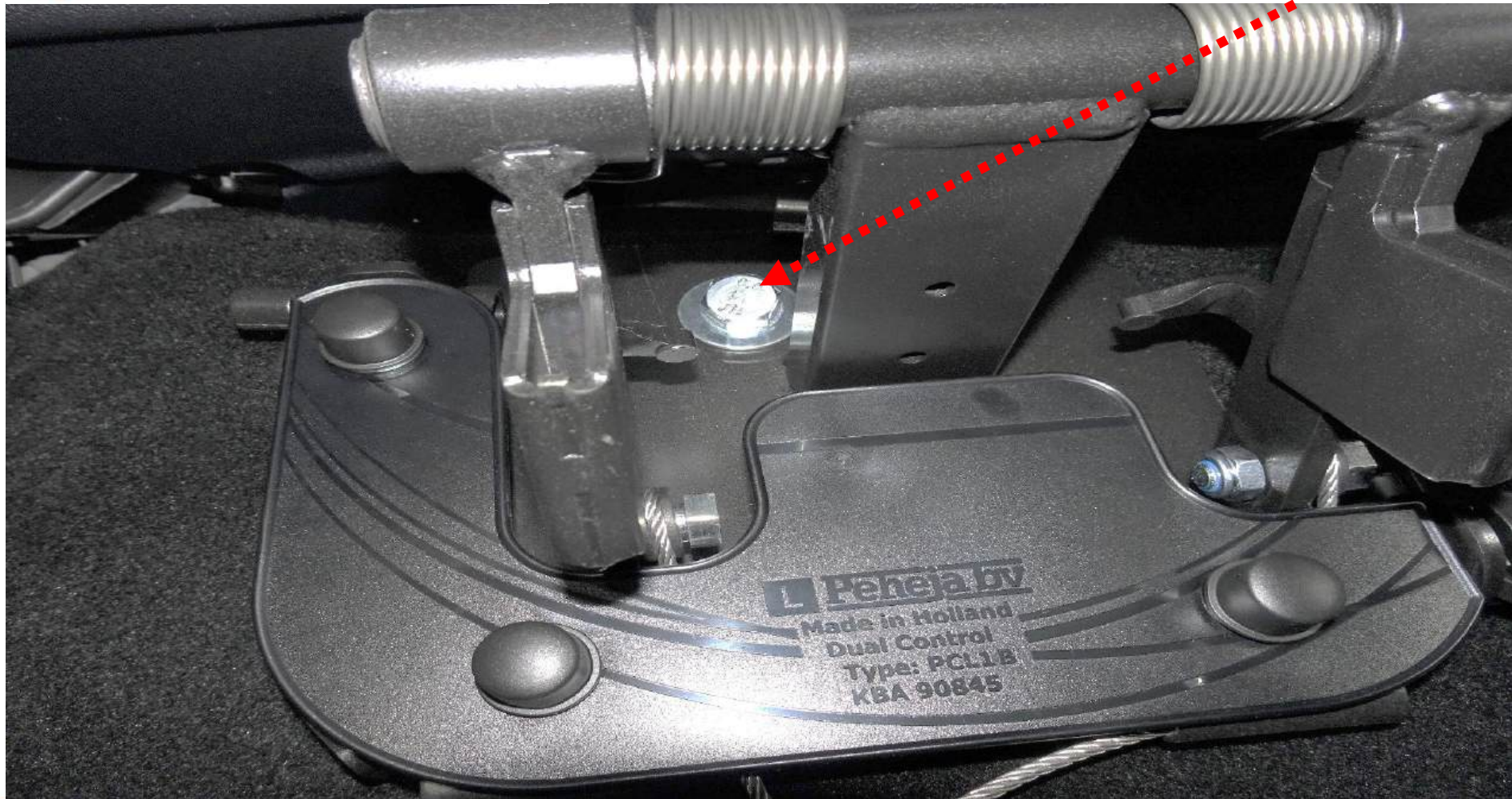
Waarborging



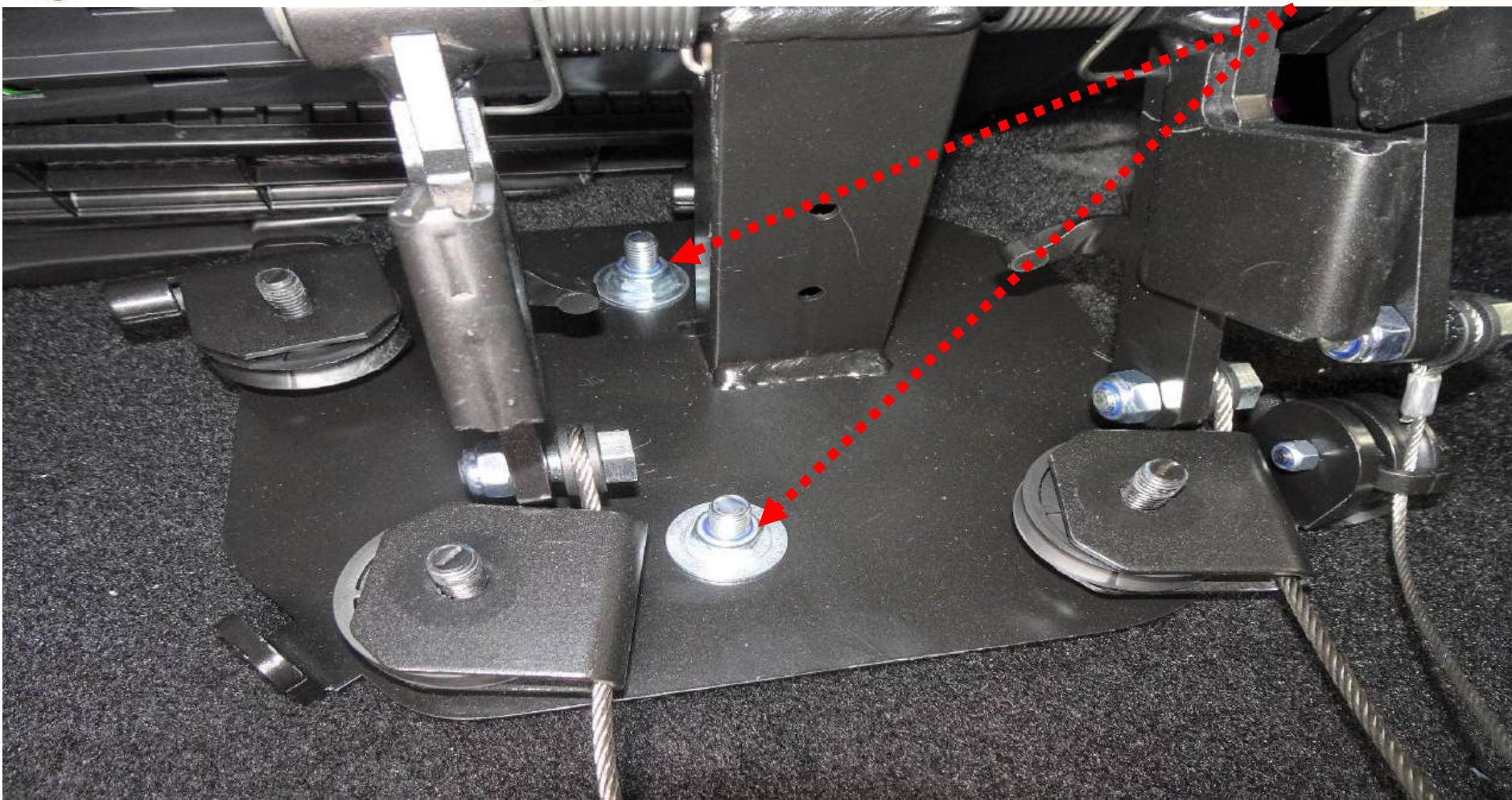
Waarborging



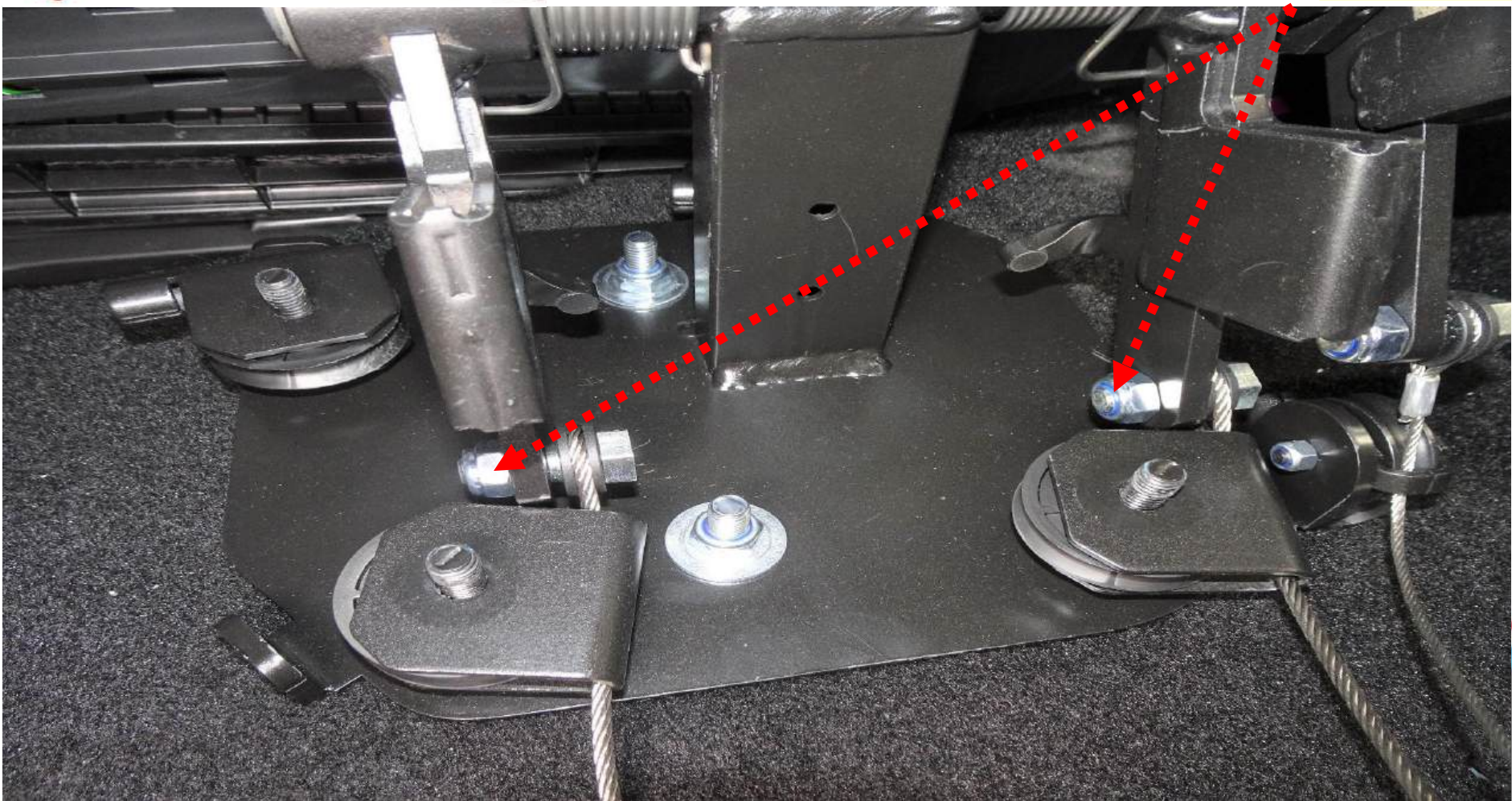
Waarborging



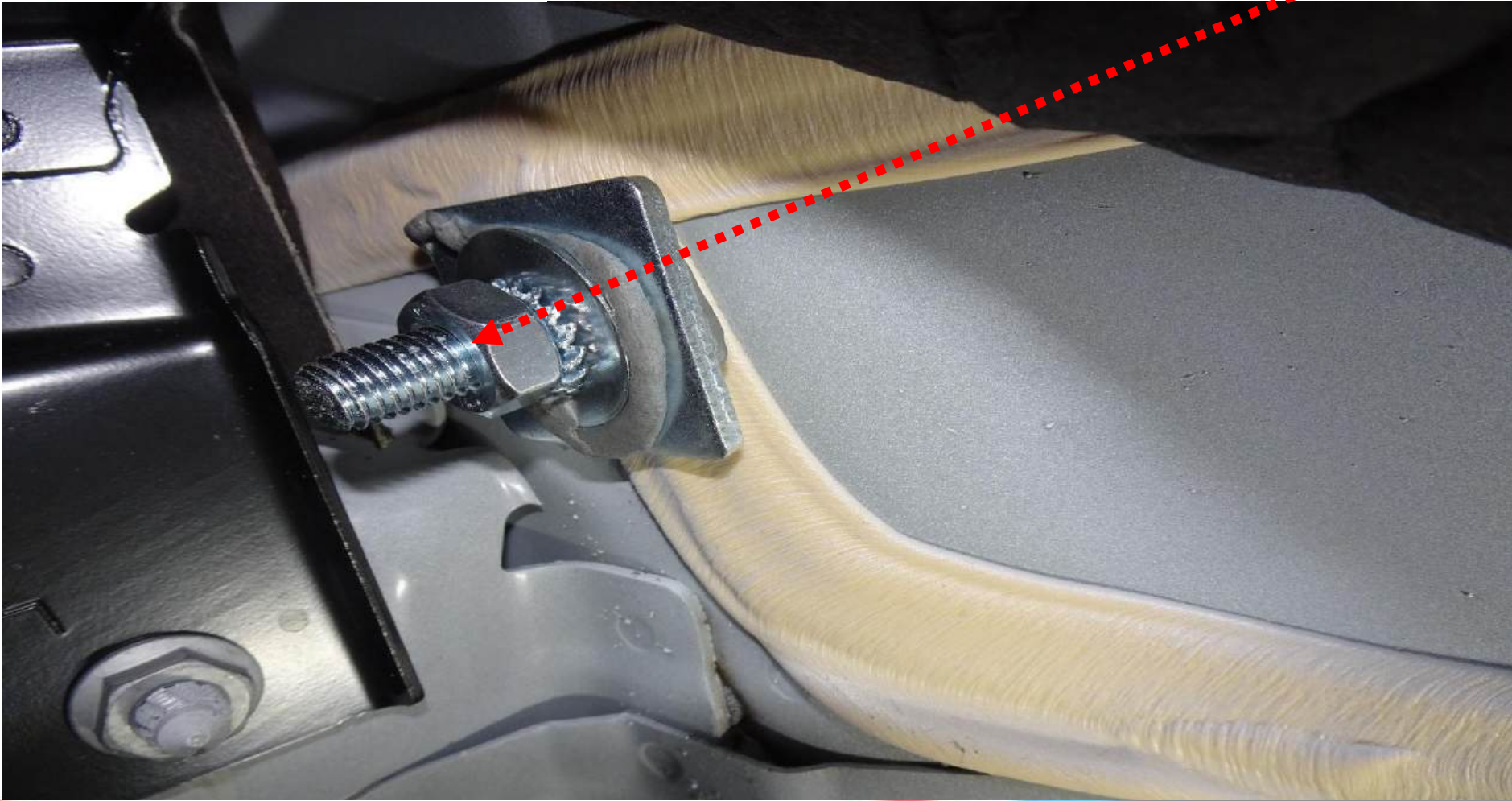
Waarborging



Waarborging



Waarborging



Waarborging



